

## Lampiran 1. Data Karakteristik Pelaku Perjalanan Moda Transportasi Online

NO.	KARAKTERISTIK PELAKU PERJALANAN TRANSPORTASI ONLINE							
Res	Jenis Kelamin	Satatus Pernikahan	Usia	Pekerjaan	Pendapatan	Pendidikan	Kepemilikan Kendaraan Pribadi	Kepemilikan SIM
1	L	Sudah Menikah	> 45	PNS/TNI/POLRI	p. 2.600.000 – Rp. 3.500.000	Sarjana Strata (S1)	Mobil, Motor	Ya
2	L	Belum Menikah	15 - 25	Pelajar/Mahasiswa	< Rp.1.000.000	SMA Sederajat	Motor	Ya
3	L	Sudah Menikah	26 - 35	PNS/TNI/POLRI	> Rp.3.500.000	Sarjana Strata (S1)	Mobil, Motor	Ya
4	P	Belum Menikah	26 - 35	Wiraswasta	p. 1.100.000 – Rp. 2.500.000	SMA Sederajat	Motor	Ya
5	P	Sudah Menikah	35 - 45	Ibu Rumah Tangga	p.1.100.000 - Rp.2.500.000	SMA Sederajat	Tidak Punya	Tidak
6	L	Sudah Menikah	26 - 35	PNS/TNI/POLRI	p. 2.600.000 – Rp. 3.500.000	Sarjana Strata (S1)	Mobil, Motor	Ya
7	L	Belum Menikah	15 - 25	Pelajar/Mahasiswa	< Rp.1.000.000	SMA Sederajat	Motor	Ya
8	L	Belum Menikah	15 - 25	Pelajar/Mahasiswa	< Rp.1.000.000	SMA Sederajat	Tidak Punya	Tidak
9	P	Belum Menikah	15 - 25	Pelajar/Mahasiswa	< Rp.1.000.000	SMA Sederajat	Motor	Ya
10	P	Belum Menikah	15 - 25	Karyawan Swasta	p. 2.600.000 – Rp. 3.500.000	SMA Sederajat	Motor	Ya
11	P	Belum Menikah	15 - 25	Karyawan Swasta	p. 2.600.000 – Rp. 3.500.000	SMA Sederajat	Tidak Punya	Ya
12	P	Sudah Menikah	35 - 45	Ibu Rumah Tangga	< Rp.1.000.000	SMA Sederajat	Motor	Tidak
13	L	Sudah Menikah	35 - 45	Guru/Dosen	p. 2.600.000 – Rp. 3.500.000	Sarjana Strata (S1)	Motor	Ya
14	P	Sudah Menikah	> 45	Ibu Rumah Tangga	p.1.100.000 - Rp.2.500.000	SMA Sederajat	Tidak Punya	Tidak
15	P	Sudah Menikah	35 - 45	Ibu Rumah Tangga	p.1.100.000 - Rp.2.500.000	SMA Sederajat	Tidak Punya	Tidak
16	L	Belum Menikah	15 - 25	Karyawan Swasta	> Rp.3.500.000	Sarjana Strata (S1)	Mobil, Motor	Ya
17	P	Belum Menikah	15 - 25	Pelajar/Mahasiswa	< Rp.1.000.000	SMA Sederajat	Tidak Punya	Tidak
18	P	Sudah Menikah	26 - 35	Ibu Rumah Tangga	p. 2.600.000 – Rp. 3.500.000	Diploma	Tidak Punya	Tidak
19	P	Belum Menikah	35 - 45	Ibu Rumah Tangga	p.1.100.000 - Rp.2.500.000	SMP Sederajat	Tidak Punya	Tidak
20	L	Sudah Menikah	35 - 45	Karyawan Swasta	> Rp.3.500.000	Diploma	Motor	Ya
21	P	Sudah Menikah	> 45	Ibu Rumah Tangga	p. 1.100.000 – Rp. 2.500.000	SMP Sederajat	Tidak Punya	Tidak
22	P	Sudah Menikah	26 - 35	Ibu Rumah Tangga	p.1.100.000 - Rp.2.500.000	SMA Sederajat	Tidak Punya	Tidak
23	P	Sudah Menikah	26 - 35	Guru/Dosen	p. 2.600.000 – Rp. 3.500.000	Sarjana Strata (S1)	Motor	Ya
24	P	Sudah Menikah	35 - 45	Ibu Rumah Tangga	p. 1.100.000 – Rp. 2.500.000	SMA Sederajat	Tidak Punya	Tidak
25	L	Belum Menikah	15 - 25	Karyawan Swasta	p. 2.600.000 – Rp. 3.500.000	SMA Sederajat	Motor	Ya
26	L	Belum Menikah	15 - 25	Pelajar/Mahasiswa	< Rp.1.000.000	SMA Sederajat	Motor	Ya
27	L	Sudah Menikah	26 - 35	Karyawan Swasta	> Rp.3.500.000	Diploma	Motor	Ya
28	L	Belum Menikah	15 - 25	Pelajar/Mahasiswa	< Rp.1.000.000	Sarjana Strata (S1)	Mobil, Motor	Ya
29	L	Belum Menikah	15 - 25	Pelajar/Mahasiswa	< Rp.1.000.000	SMA Sederajat	Tidak Punya	Tidak
30	L	Belum Menikah	26 - 35	Karyawan Swasta	p. 2.600.000 – Rp. 3.500.000	Sarjana Strata (S1)	Motor	Ya
31	P	Belum Menikah	26 - 35	Karyawan Swasta	p. 2.600.000 – Rp. 3.500.000	SMA Sederajat	Motor	Ya
32	P	Sudah Menikah	35 - 45	Ibu Rumah Tangga	p.1.100.000 - Rp.2.500.000	SMA Sederajat	Motor	Tidak
33	P	Sudah Menikah	26 - 35	Ibu Rumah Tangga	p. 1.100.000 – Rp. 2.500.000	SMA Sederajat	Tidak Punya	Tidak
34	P	Sudah Menikah	26 - 35	Ibu Rumah Tangga	p. 1.100.000 – Rp. 2.500.000	SMA Sederajat	Motor	Tidak
35	P	Belum Menikah	15 - 25	Pelajar/Mahasiswa	< Rp.1.000.000	SMA Sederajat	Tidak Punya	Tidak
36	P	Sudah Menikah	26 - 35	Karyawan Swasta	p. 2.600.000 – Rp. 3.500.000	Diploma	Motor	Ya
37	L	Belum Menikah	15 - 25	Pelajar/Mahasiswa	< Rp.1.000.000	SMA Sederajat	Tidak Punya	Tidak
38	P	Belum Menikah	15 - 25	Pelajar/Mahasiswa	< Rp.1.000.000	SMA Sederajat	Tidak Punya	Tidak
39	P	Belum Menikah	15 - 25	Wiraswasta	p. 2.600.000 – Rp. 3.500.000	Sarjana Strata (S1)	Motor	Ya
40	P	Sudah Menikah	26 - 35	PNS/TNI/POLRI	p. 2.600.000 – Rp. 3.500.000	Sarjana Strata (S1)	Mobil, Motor	Ya
41	P	Belum Menikah	26 - 35	Guru/Dosen	p. 2.600.000 – Rp. 3.500.000	Sarjana Strata (S1)	Tidak Punya	Tidak
42	L	Sudah Menikah	26 - 35	PNS/TNI/POLRI	p. 2.600.000 – Rp. 3.500.000	Sarjana Strata (S1)	Mobil, Motor	Ya
43	P	Belum Menikah	15 - 25	Karyawan Swasta	> Rp.3.500.000	Sarjana Strata (S1)	Mobil, Motor	Ya
44	L	Belum Menikah	15 - 25	Karyawan Swasta	p. 2.600.000 – Rp. 3.500.000	Diploma	Motor	Ya
45	P	Belum Menikah	15 - 25	PNS/TNI/POLRI	p. 2.600.000 – Rp. 3.500.000	Sarjana Strata (S1)	Motor	Tidak
46	L	Belum Menikah	26 - 35	Guru/Dosen	> Rp.3.500.000	Sarjana Strata (S1)	Mobil, Motor	Ya
47	L	Sudah Menikah	26 - 35	PNS/TNI/POLRI	> Rp.3.500.000	Sarjana Strata (S1)	Mobil, Motor	Ya
48	P	Belum Menikah	15 - 25	Pelajar/Mahasiswa	< Rp.1.000.000	SMP Sederajat	Tidak Punya	Tidak
49	P	Belum Menikah	26 - 35	Wiraswasta	p. 2.600.000 – Rp. 3.500.000	Sarjana Strata (S1)	Motor	Ya
50	L	Belum Menikah	15 - 25	Pelajar/Mahasiswa	< Rp.1.000.000	SMA Sederajat	Tidak Punya	Tidak

## Lampiran 2. Data Karakteristik Pelaku Perjalanan Moda Transportasi Konvensional

NO.	KARAKTERISTIK PELAKU PERJALANAN TRANSPORTASI KONVENSIONAL							
Res	Jenis Kelamin	Satatus Pernikahan	Usia	Pekerjaan	Pendapatan	Pendidikan	Kepemilikan Kendaraan Pribadi	Kepemilikan SIM
1	L	Belum Menikah	15 - 25	Pelajar/Mahasiswa	< Rp.1.000.000	Sarjana Strata (S1)	Motor	Ya
2	L	Sudah Menikah	26 - 35	PNS/TNI/POLRI	> Rp.3.500.000	Sarjana Strata (S1)	Motor, Mobil	Ya
3	P	Belum Menikah	15 - 25	Pelajar/Mahasiswa	< Rp.1.000.000	SMA Sederajat	Motor	Ya
4	L	Belum Menikah	15 - 25	Pelajar/Mahasiswa	< Rp.1.000.000	SMA Sederajat	Motor	Ya
5	L	Sudah Menikah	35 - 45	Karyawan Swasta	> Rp.3.500.000	SMA Sederajat	Motor	Ya
6	P	Sudah Menikah	15 - 25	Karyawan Swasta	< Rp.1.000.000	SMA Sederajat	Motor	Ya
7	P	Sudah Menikah	26 - 35	Ibu Rumah Tangga	Rp. 1.100.000 – Rp. 2.500	SMP Sederajat	Tidak Punya	Tidak
8	L	Sudah Menikah	26 - 35	Guru/Dosen	Rp. 1.100.000 – Rp. 2.500	Sarjana Strata (S1)	Motor	Ya
9	L	Sudah Menikah	26 - 35	Guru/Dosen	Rp. 2.600.000 – Rp. 3.500	Sarjana Strata (S1)	Motor	Ya
10	P	Belum Menikah	15 - 25	Karyawan Swasta	Rp. 1.100.000 – Rp. 2.500	SMA Sederajat	Tidak Punya	Ya
11	P	Sudah Menikah	26 - 35	Karyawan Swasta	Rp. 1.100.000 – Rp. 2.500	Sarjana Strata (S1)	Motor	Ya
12	P	Belum Menikah	15 - 25	Pelajar/Mahasiswa	< Rp.1.000.000	Sarjana Strata (S1)	Motor	Ya
13	P	Sudah Menikah	26 - 35	Karyawan Swasta	Rp. 1.100.000 – Rp. 2.500	Sarjana Strata (S1)	Motor	Ya
14	L	Sudah Menikah	> 45	Wiraswasta	< Rp.1.000.000	SMA Sederajat	Motor	Ya
15	L	Sudah Menikah	26 - 35	Karyawan Swasta	Rp. 1.100.000 – Rp. 2.500	SMA Sederajat	Motor	Ya
16	P	Belum Menikah	15 - 25	Karyawan Swasta	Rp. 2.600.000 – Rp. 3.500	SMA Sederajat	Motor	Ya
17	P	Sudah Menikah	35 - 45	Karyawan Swasta	Rp. 1.100.000 – Rp. 2.500	SMA Sederajat	Motor	Ya
18	P	Sudah Menikah	35 - 45	Ibu Rumah Tangga	< Rp.1.000.000	SMA Sederajat	Tidak Punya	Tidak
19	P	Belum Menikah	15 - 25	Pelajar/Mahasiswa	Rp. 1.100.000 – Rp. 2.500	Sarjana Strata (S1)	Motor	Ya
20	P	Belum Menikah	15 - 25	Guru/Dosen	< Rp.1.000.000	Sarjana Strata (S1)	Tidak Punya	Tidak
21	P	Sudah Menikah	26 - 35	Wiraswasta	Rp. 1.100.000 – Rp. 2.500	SMA Sederajat	Tidak Punya	Tidak
22	L	Belum Menikah	15 - 25	Pelajar/Mahasiswa	< Rp.1.000.000	SMA Sederajat	Motor, Mobil	Ya
23	P	Sudah Menikah	26 - 35	Ibu Rumah Tangga	Rp. 1.100.000 – Rp. 2.500	SMA Sederajat	Motor	Ya
24	L	Belum Menikah	15 - 25	Pelajar/Mahasiswa	< Rp.1.000.000	SMA Sederajat	Tidak Punya	Tidak
25	L	Belum Menikah	15 - 25	Pelajar/Mahasiswa	< Rp.1.000.000	SMA Sederajat	Tidak Punya	Tidak
26	P	Belum Menikah	26 - 35	Karyawan Swasta	Rp. 1.100.000 – Rp. 2.500	SMA Sederajat	Tidak Punya	Tidak
27	P	Sudah Menikah	35 - 45	Ibu Rumah Tangga	< Rp.1.000.000	SMP Sederajat	Tidak Punya	Tidak
28	P	Sudah Menikah	26 - 35	Ibu Rumah Tangga	Rp. 2.600.000 – Rp. 3.500	SMP Sederajat	Motor, Mobil	Ya
29	P	Sudah Menikah	15 - 25	Karyawan Swasta	> Rp.3.500.000	SMA Sederajat	Motor	Ya
30	L	Sudah Menikah	15 - 25	Wiraswasta	< Rp.1.000.000	SMA Sederajat	Motor	Ya
31	P	Sudah Menikah	35 - 45	Karyawan Swasta	Rp. 2.600.000 – Rp. 3.500	SMA Sederajat	Tidak Punya	Tidak
32	P	Sudah Menikah	35 - 45	PNS/TNI/POLRI	Rp. 2.600.000 – Rp. 3.500	SMA Sederajat	Tidak Punya	Tidak
33	P	Sudah Menikah	35 - 45	Karyawan Swasta	Rp. 1.100.000 – Rp. 2.500	SMA Sederajat	Tidak Punya	Ya
34	L	Sudah Menikah	26 - 35	Wiraswasta	Rp. 1.100.000 – Rp. 2.500	SMA Sederajat	Motor	Ya
35	L	Belum Menikah	15 - 25	Pelajar/Mahasiswa	< Rp.1.000.000	SMA Sederajat	Tidak Punya	Tidak
36	P	Sudah Menikah	35 - 45	Pelajar/Mahasiswa	Rp. 1.100.000 – Rp. 2.500	SMA Sederajat	Tidak Punya	Tidak
37	P	Sudah Menikah	> 45	Ibu Rumah Tangga	Rp. 1.100.000 – Rp. 2.500	SMP Sederajat	Tidak Punya	Tidak
38	P	Sudah Menikah	> 45	Ibu Rumah Tangga	Rp. 2.600.000 – Rp. 3.500	SMP Sederajat	Tidak Punya	Tidak
39	P	Sudah Menikah	> 45	Ibu Rumah Tangga	Rp. 1.100.000 – Rp. 2.500	SMP Sederajat	Tidak Punya	Tidak
40	P	Sudah Menikah	> 45	Ibu Rumah Tangga	Rp. 1.100.000 – Rp. 2.500	SMP Sederajat	Tidak Punya	Tidak
41	P	Sudah Menikah	> 45	Ibu Rumah Tangga	Rp. 1.100.000 – Rp. 2.500	SMA Sederajat	Tidak Punya	Tidak
42	P	Sudah Menikah	35 - 45	Karyawan Swasta	Rp. 1.100.000 – Rp. 2.500	Diploma	Motor	Ya
43	L	Sudah Menikah	35 - 45	Karyawan Swasta	Rp. 2.600.000 – Rp. 3.500	Diploma	Motor	Ya
44	P	Sudah Menikah	> 45	Ibu Rumah Tangga	Rp. 1.100.000 – Rp. 2.500	SMP Sederajat	Tidak Punya	Tidak
45	P	Sudah Menikah	> 45	Ibu Rumah Tangga	Rp. 1.100.000 – Rp. 2.500	SMP Sederajat	Tidak Punya	Tidak
46	P	Sudah Menikah	35 - 45	Karyawan Swasta	Rp. 1.100.000 – Rp. 2.500	SMA Sederajat	Tidak Punya	Tidak
47	P	Sudah Menikah	35 - 45	Karyawan Swasta	Rp. 1.100.000 – Rp. 2.500	SMP Sederajat	Tidak Punya	Tidak
48	P	Sudah Menikah	26 - 35	Ibu Rumah Tangga	Rp. 1.100.000 – Rp. 2.500	Diploma	Tidak Punya	Tidak
49	L	Sudah Menikah	35 - 45	Karyawan Swasta	Rp. 1.100.000 – Rp. 2.500	SMA Sederajat	Motor	Ya
50	P	Sudah Menikah	26 - 35	Karyawan Swasta	Rp. 1.100.000 – Rp. 2.500	SMA Sederajat	Tidak Punya	Tidak

**Lampiran 3. Hasil Data Kuesioner Faktor-faktor Karakteristik Sistem Transportasi yang mempengaruhi dalam pemilihan moda transportasi *online* dan transportasi konvensional.**

NO	PEMILIHAN MODA	Tarif/Biaya				Kemudahan				Cepat				Keamanan				Kenyamanan				Kompetensi Pengemudi			
	Y	X1.1	X1.2	X1.3	X1.4	X2.1	X2.2	X2.3	X2.4	X3.1	X3.2	X3.3	X3.4	X4.1	X4.2	X4.3	X4.4	X5.1	X5.2	X5.3	X5.4	X6.1	X6.2	X6.3	X6.4
1	2	2	3	3	4	4	4	3	3	4	3	3	3	3	3	2	2	3	3	3	2	3	2	2	3
2	2	4	3	4	4	4	3	3	3	4	4	3	3	3	4	4	4	3	4	3	3	3	4	3	3
3	2	3	3	3	3	1	3	2	3	3	3	3	3	3	3	3	3	3	3	3	3	3	4	2	4
4	2	3	3	4	4	2	2	2	2	4	4	4	3	3	4	4	4	4	4	4	4	3	3	3	4
5	2	2	3	3	4	2	3	2	2	3	2	3	3	2	3	3	3	4	3	2	3	3	3	2	2
6	2	3	3	2	3	3	3	4	3	4	3	4	4	3	3	2	4	4	3	2	3	3	2	3	2
7	2	4	4	4	4	4	4	4	4	4	4	4	4	4	4	4	4	4	4	4	4	4	4	4	4
8	2	3	2	3	3	3	3	3	3	4	4	3	4	3	3	3	3	3	3	2	2	3	3	3	3
9	2	1	2	1	3	1	2	3	3	3	4	2	3	2	4	4	4	3	3	4	4	4	3	3	4
10	2	4	3	4	4	2	3	4	3	2	4	3	3	3	3	2	3	3	3	3	3	4	3	4	3
11	2	4	4	3	4	4	3	3	3	3	3	3	3	3	3	3	3	3	3	3	3	3	3	3	3
12	2	3	4	3	4	1	3	2	3	4	4	3	3	2	2	3	2	2	2	3	4	1	2	2	2
13	2	3	3	1	3	3	3	3	4	3	3	3	3	3	3	3	3	3	3	3	3	3	3	3	3
14	2	4	3	3	3	2	3	1	3	2	3	3	2	2	1	3	2	3	3	2	1	3	3	2	3
15	2	2	3	3	3	3	3	3	3	2	3	3	1	4	3	3	2	3	3	3	2	3	4	3	3
16	2	3	3	4	3	3	3	3	3	4	3	4	3	4	3	3	4	4	4	3	3	4	3	4	3
17	2	2	2	2	2	2	3	3	4	3	3	3	3	3	3	3	4	3	3	3	3	3	3	4	4
18	2	3	3	4	4	4	1	4	4	3	3	3	3	3	4	3	4	3	3	4	3	3	3	4	3
19	2	3	3	4	3	1	1	1	4	3	4	4	3	3	3	3	4	3	3	3	3	4	4	3	4
20	2	2	2	3	2	3	3	3	3	2	2	3	3	4	4	3	3	3	3	4	4	4	4	4	3
21	2	3	3	3	3	3	4	3	3	3	3	3	3	3	4	3	3	3	4	3	4	3	3	4	4
22	2	2	2	3	2	3	3	3	3	3	3	4	3	3	3	3	3	4	4	3	3	3	4	3	3
23	2	2	3	4	2	1	3	2	3	3	2	3	2	3	3	3	3	4	4	3	3	3	4	4	4
24	2	2	2	2	2	3	3	3	3	2	3	3	2	3	3	4	4	3	3	3	4	4	4	3	4
25	2	4	3	4	3	3	3	3	3	2	2	3	2	3	3	3	3	4	3	3	4	4	3	3	4
26	2	2	2	2	3	2	3	3	3	3	3	3	3	3	4	4	3	3	3	4	4	4	3	4	4
27	2	4	4	3	4	2	3	2	3	3	3	4	4	4	4	4	3	4	3	3	3	4	4	3	3
28	2	4	2	4	4	3	3	3	3	1	4	3	1	4	4	4	4	4	4	4	4	3	4	4	4
29	2	2	3	3	3	2	3	3	2	4	4	3	3	3	4	3	3	3	4	3	3	1	3	3	2
30	2	3	3	3	4	4	1	4	4	4	3	3	3	3	4	3	4	3	3	3	4	4	4	3	3

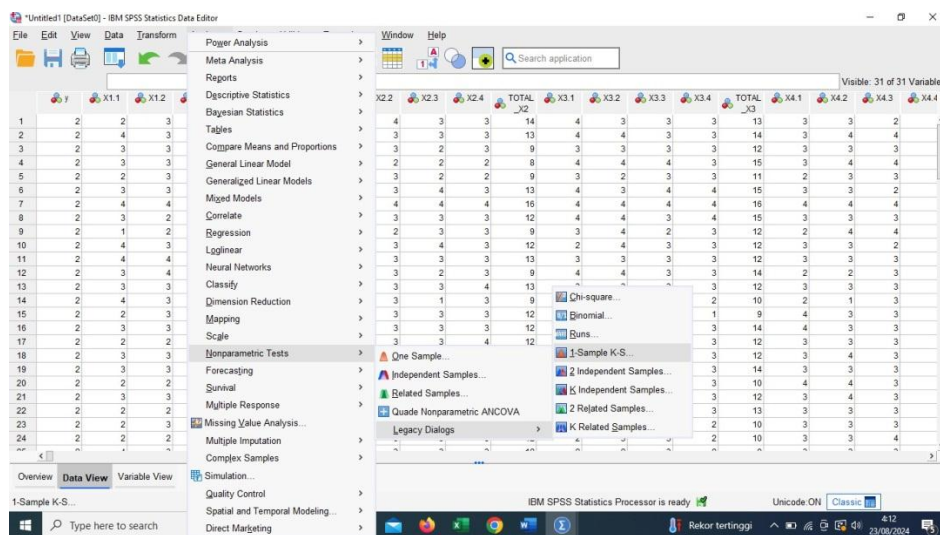
NO	PEMILIHAN MODA	Tarif/Biaya				Kemudahan				Cepat				Keamanan				Kenyamanan				Kompetensi Pengemudi			
	y	X1.1	X1.2	X1.3	X1.4	X2.1	X2.2	X2.3	X2.4	X3.1	X3.2	X3.3	X3.4	X4.1	X4.2	X4.3	X4.4	X5.1	X5.2	X5.3	X5.4	X6.1	X6.2	X6.3	X6.4
31	2	3	3	2	3	3	3	2	2	4	3	3	4	3	3	3	3	4	3	4	4	4	3	4	4
32	2	2	3	2	3	4	4	4	4	3	3	3	4	4	3	4	3	3	4	3	4	4	4	4	4
33	2	2	3	2	3	3	4	3	3	3	4	3	3	3	3	4	4	3	3	3	3	4	3	3	2
34	2	2	3	2	3	1	3	2	3	3	3	4	3	4	3	3	3	4	3	3	3	4	4	4	3
35	2	1	4	3	1	4	4	4	4	3	3	4	4	3	3	2	3	4	3	3	3	3	2	3	4
36	2	1	3	2	3	4	4	1	4	4	4	3	3	4	3	4	3	3	4	4	3	4	3	3	4
37	2	3	3	3	3	3	3	3	3	4	4	3	4	4	4	4	3	3	3	3	4	4	3	3	3
38	2	2	3	2	2	2	3	2	3	3	4	3	4	4	3	4	4	3	3	4	4	4	4	3	4
39	2	2	4	2	3	3	2	3	3	4	4	4	3	4	4	4	4	4	4	4	4	3	3	4	3
40	2	3	3	3	4	2	3	3	3	2	3	3	2	3	3	3	3	4	3	3	4	4	3	3	3
41	2	3	3	3	3	2	3	3	3	3	3	3	4	4	3	3	3	3	4	4	3	3	3	4	3
42	2	4	4	2	3	2	2	2	3	3	4	3	3	3	4	4	3	3	4	3	3	4	4	3	4
43	2	1	3	2	2	2	3	2	2	4	3	3	3	3	4	3	4	4	3	4	3	4	3	3	4
44	2	2	3	3	2	3	2	2	2	2	3	2	3	3	3	4	4	3	4	3	3	3	4	3	4
45	2	3	4	3	4	2	3	3	3	3	3	4	3	4	4	3	3	3	3	4	4	3	3	3	3
46	2	2	4	3	2	2	3	3	3	4	3	3	4	3	3	3	4	4	4	3	3	4	4	3	3
47	2	3	4	3	3	2	3	3	2	3	3	3	4	3	3	3	3	4	4	3	3	3	3	4	3
48	2	2	3	2	3	2	2	3	2	3	4	4	3	4	3	4	3	3	3	3	3	3	4	3	3
49	2	3	4	4	3	3	3	3	3	3	3	3	4	4	4	4	4	3	4	4	4	4	3	4	3
50	2	3	4	3	4	2	3	2	1	4	4	4	3	4	3	3	4	4	4	3	4	4	4	3	4
51	1	3	4	3	3	4	4	3	3	4	3	3	3	4	4	3	4	4	4	4	4	4	4	4	4
52	1	3	4	3	4	4	3	3	3	4	3	3	4	3	4	4	4	4	3	4	4	4	4	4	4
53	1	4	1	3	2	1	3	2	3	2	3	4	3	2	2	3	3	3	3	2	3	3	2	2	3
54	1	2	2	2	2	2	2	2	2	2	2	2	2	2	2	2	2	2	2	2	2	2	2	2	2
55	1	2	2	2	3	2	3	2	2	2	2	2	2	3	2	2	3	2	3	2	3	2	3	2	2
56	1	4	3	4	3	3	3	4	3	4	3	3	3	3	3	3	3	3	4	3	3	3	3	3	3
57	1	4	4	2	4	4	4	4	4	4	1	2	4	4	4	4	4	4	4	4	4	4	4	4	4
58	1	3	3	3	3	3	3	3	3	3	3	3	4	4	4	3	3	4	4	3	3	3	3	3	4
59	1	4	2	1	4	1	2	3	3	2	2	3	3	1	1	2	2	1	2	2	3	3	3	3	3
60	1	4	4	3	3	2	3	4	3	3	4	3	3	3	3	3	3	3	3	3	3	4	4	4	4
61	1	1	2	4	4	4	3	3	3	3	2	3	2	4	3	3	3	3	3	3	3	3	3	3	3
62	1	2	1	3	1	1	3	2	3	3	2	2	2	2	2	2	2	3	3	3	2	2	2	2	3
63	1	2	2	3	3	3	3	3	4	3	3	3	3	3	3	3	2	2	3	3	3	3	2	2	2
64	1	3	2	2	1	2	3	1	3	2	2	3	1	3	3	2	2	3	3	2	1	2	3	2	3
65	1	3	3	3	3	3	3	3	3	3	3	3	3	3	3	3	3	3	3	3	3	3	3	3	3

NO	PEMILIHAN MODA	Tarif/Biaya				Kemudahan				Cepat				Keamanan				Kenyamanan				Kompetensi Pengemudi			
	y	X1.1	X1.2	X1.3	X1.4	X2.1	X2.2	X2.3	X2.4	X3.1	X3.2	X3.3	X3.4	X4.1	X4.2	X4.3	X4.4	X5.1	X5.2	X5.3	X5.4	X6.1	X6.2	X6.3	X6.4
66	1	2	2	3	3	3	3	3	3	3	3	3	3	3	3	2	2	3	2	2	2	2	2	2	2
67	1	4	3	3	4	2	3	3	4	4	3	3	3	2	3	4	4	3	2	3	3	3	4	3	2
68	1	4	4	4	3	4	1	4	4	3	4	4	1	4	3	4	3	3	2	4	1	4	4	4	4
69	1	4	1	4	4	1	1	1	4	1	1	4	3	3	4	2	1	2	4	2	1	3	2	2	2
70	1	2	2	2	2	3	3	3	3	3	3	3	3	4	4	4	4	4	4	4	4	4	4	4	4
71	1	4	3	4	3	3	4	3	3	3	3	3	3	3	3	3	2	2	3	2	3	3	2	3	2
72	1	4	3	3	3	3	3	3	3	3	3	3	3	3	3	3	3	3	3	3	3	3	3	3	3
73	1	1	1	2	3	1	3	2	3	2	2	3	1	2	1	2	2	2	1	2	2	3	2	1	1
74	1	3	3	3	3	3	3	3	3	4	4	4	4	3	3	3	3	3	3	3	3	3	3	3	3
75	1	4	3	3	3	3	3	3	3	3	3	3	3	3	3	3	3	3	3	3	3	3	3	3	3
76	1	3	3	2	4	2	3	3	3	3	2	3	2	2	2	3	2	2	2	3	2	3	3	2	3
77	1	3	3	3	3	2	3	2	3	2	3	3	3	2	2	3	3	2	3	3	2	4	3	3	4
78	1	3	3	3	3	3	3	3	3	3	3	3	3	3	3	3	3	2	2	3	3	3	3	2	1
79	1	3	2	2	3	2	3	3	2	3	2	3	3	2	3	3	3	3	3	3	3	3	3	3	3
80	1	4	4	4	1	4	1	4	4	4	4	4	4	1	1	4	4	1	1	4	4	4	4	2	3
81	1	2	2	3	3	3	3	2	2	2	2	2	2	3	2	3	3	3	2	3	3	3	3	2	3
82	1	3	3	1	4	4	4	4	4	4	2	4	3	3	3	3	3	3	3	3	3	4	4	4	4
83	1	4	3	3	3	3	4	3	3	4	3	1	3	3	2	2	4	2	4	4	3	3	4	2	4
84	1	4	1	3	3	1	3	2	3	2	3	4	4	2	2	2	2	2	2	2	1	2	2	2	2
85	1	4	4	4	2	4	4	4	4	2	2	4	3	2	2	2	2	4	3	2	4	4	2	4	4
86	1	2	2	3	3	4	4	1	4	1	4	4	1	1	1	4	1	1	1	3	2	1	4	1	1
87	1	3	3	3	3	3	3	3	3	2	2	3	2	2	2	3	2	2	2	3	2	1	2	2	1
88	1	2	2	3	2	2	3	2	3	1	1	2	2	2	2	2	3	2	2	3	2	2	3	2	2
89	1	2	3	2	2	3	2	3	3	2	2	2	2	1	1	1	1	1	1	1	1	2	2	3	2
90	1	2	2	2	2	2	3	3	3	2	3	3	2	3	3	3	3	3	3	3	3	1	2	1	1
91	1	3	1	2	1	2	3	3	3	3	2	3	1	2	2	3	2	2	3	2	2	2	2	2	3
92	1	2	2	2	2	2	2	2	3	2	2	2	1	2	2	2	3	2	2	3	2	1	1	2	1
93	1	3	2	3	2	2	3	2	2	3	2	2	2	2	3	2	2	3	3	2	2	2	2	1	2
94	1	2	2	2	2	3	2	2	2	3	3	3	2	2	2	2	2	2	2	3	2	2	3	2	2
95	1	3	3	2	2	2	3	3	3	2	2	3	2	2	2	2	3	2	2	2	3	1	2	1	1
96	1	1	2	2	2	2	3	3	3	1	2	2	1	1	2	2	1	1	2	1	2	2	2	2	2
97	1	3	3	2	3	2	3	3	2	2	2	3	2	2	3	3	2	2	2	3	2	2	3	2	1
98	1	2	2	3	2	2	2	3	2	2	2	3	2	2	2	2	2	3	2	3	2	1	2	1	1
99	1	2	2	3	2	3	3	3	3	1	3	2	1	2	2	4	2	2	2	4	1	2	3	2	1
100	1	3	3	3	2	2	3	2	1	3	2	2	1	3	3	3	3	2	3	3	2	2	3	2	2

## Lampiran 4. Langkah-langkah Analisis Regresi Linier Berganda menggunakan *Software SPSS* versi 29 Uji Prasyarat Analisis Regresi berganda: Uji Normalitas – Uji Vadilitas & Reabilitas

### ➤ Uji Normalitas Data

Langkah-langkah uji normalitas yaitu : Analyze-nonparametic test-legacy Dialogs-1 Sampel K-S



### Output Uji Normalitas menggunakan SPSS

#### One-Sample Kolmogorov-Smirnov Test

		Unstandardized Residual	
N		100	
Normal Parameters <sup>a,b</sup>	Mean	.0000000	
	Std. Deviation	.38985682	
Most Extreme Differences	Absolute	.083	
	Positive	.045	
	Negative	-.083	
Test Statistic		.083	
Asymp. Sig. (2-tailed) <sup>c</sup>		.090	
Monte Carlo Sig. (2-tailed) <sup>d</sup>	Sig.	.095	
	99% Confidence Interval	Lower Bound	.087
		Upper Bound	.102

a. Test distribution is Normal.

b. Calculated from data.

c. Lilliefors Significance Correction.

d. Lilliefors' method based on 10000 Monte Carlo samples with starting seed 1861419652.

Apabila nilai Asymp. Sig. (2-tailed) > 0,05 Maka dinyatakan data berdistribusi normal. Dan memenuhi syarat untuk dilakukan analisis regresi linier berganda.

➤ **Uji Validitas dan Reabilitas**

Langkah-langkah uji Validitas dan Reabilitas kuesioner di SPSS: Analyze

– Scale – Reliability Analysis

**Output SPSS Uji Validitas Kuesioner**

<b>Item-Total Statistics</b>				
	Scale Mean if Item Deleted	Scale Variance if Item Deleted	Corrected Item-Total Correlation	Cronbach's Alpha if Item Deleted
X1.1	67.91	131.032	.229	.929
X1.2	67.88	124.814	.606	.922
X1.3	67.88	131.682	.238	.928
X1.4	67.79	128.592	.394	.925
X2.1	67.83	125.173	.563	.922
X2.2	67.56	130.451	.368	.925
X2.3	67.62	126.117	.624	.922
X2.4	67.48	129.404	.453	.924
X3.1	67.79	124.511	.586	.922
X3.2	67.77	126.886	.515	.923
X3.3	67.62	131.086	.349	.925
X3.4	67.91	124.244	.583	.922
X4.1	67.79	123.400	.689	.920
X4.2	67.76	123.578	.670	.921
X4.3	67.65	126.432	.595	.922
X4.4	67.71	123.117	.711	.920
X5.1	67.73	124.058	.657	.921
X5.2	67.71	124.349	.650	.921
X5.3	67.66	126.873	.586	.922
X5.4	67.77	122.623	.687	.920
X6.1	67.64	121.990	.693	.920
X6.2	67.60	125.374	.621	.921
X6.3	67.83	122.082	.725	.919
X6.4	67.75	121.523	.669	.920

Jika nilai Signifikansi < 0,05 maka item pernyataan di kuesioner dinyatakan valid

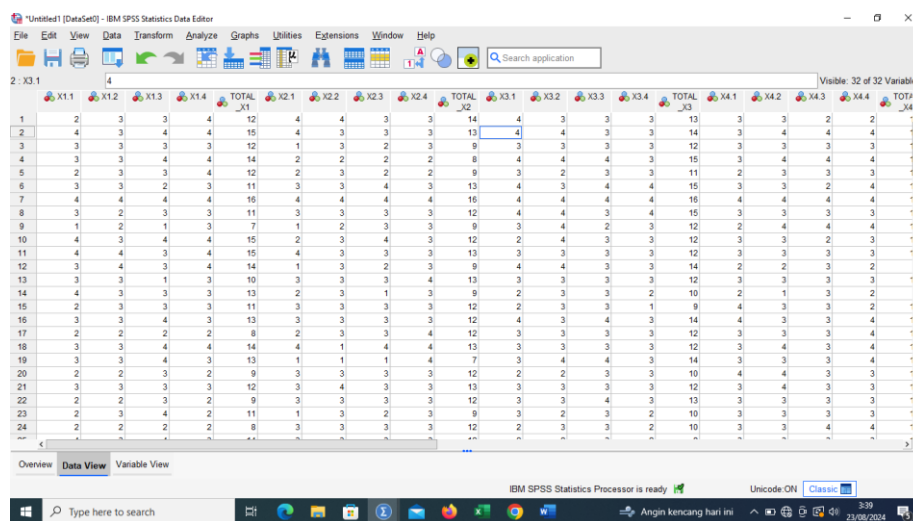
## Output Uji Reabilitas

### Reliability Statistics

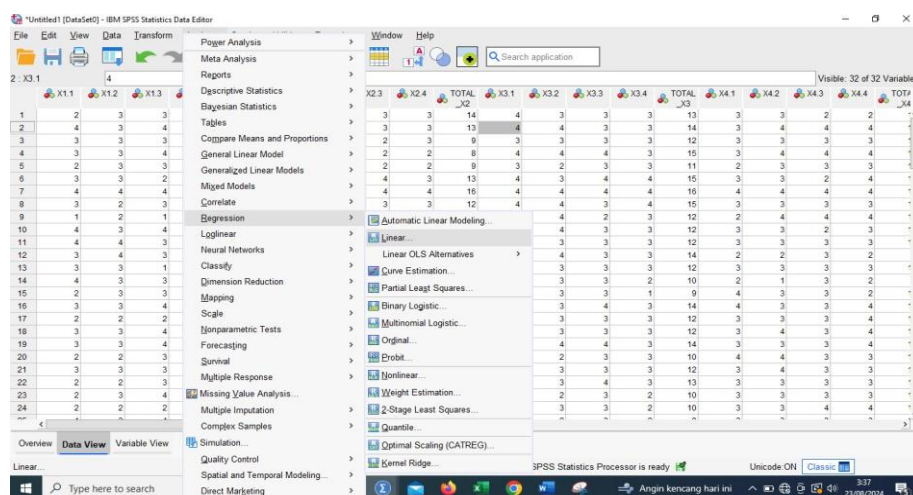
Cronbach's Alpha	N of Items
.925	24

### ➤ Analisis Regresi Linier Berganda Menggunakan SPSS versi 29

1. Proses input hasil tabulasi data kuesioner ke dalam Program SPSS versi 29



2. Proses analisis regresi berganda, dengan langkah- langkah: Analyze – regression - linier

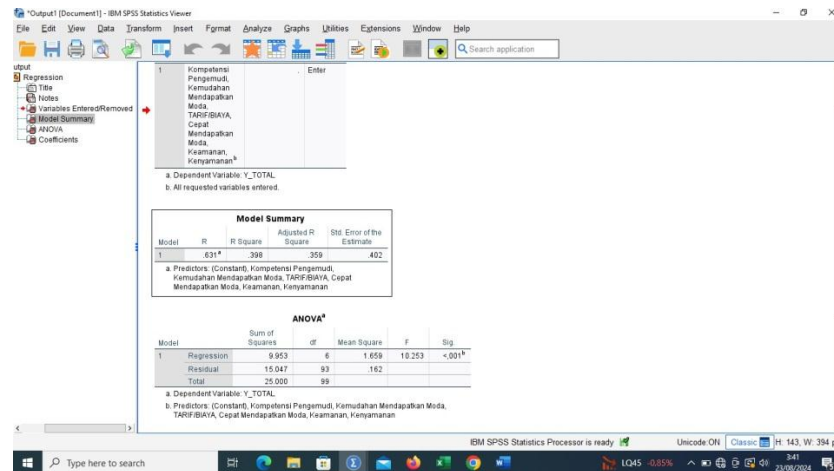


- Selanjutnya memindahkan data variabel (y) ke kolom dependen dan variabel X (totalX1, totalX2, totalX3 totalX4 totalX5 totalX6) ke kolom independent.

The screenshot displays the IBM SPSS Statistics Data Editor interface. A 'Linear Regression' dialog box is open, showing the configuration for a regression model. The 'Dependent' variable is set to 'Y\_TOTAL'. The 'Block 1 of 1' section lists the following independent variables: 'TARIF/BIAYA (TOTAL\_X1)', 'Kemudahan Mendapatkan...', 'Cepat Mendapatkan Moda...', 'Keamanan (TOTAL\_X4)', 'Kemudahan Me...', 'Keamanan (TOTAL\_X5)', and 'Kompetensi Pengemudi (T...'. The 'Method' is set to 'Enter'. The 'Selection Variable' is set to 'None'. The 'Case Labels' and 'WLS Weight' fields are empty. The background shows a data grid with columns labeled X1.1 through X5.3 and rows numbered 1 to 24.

## Lampiran 5. Output SPSS versi 29 Analisis Regresi Linier Berganda Koefisien Determinasi

### ➤ Uji F (Simultan)



Model		Sum of Squares	df	Mean Square	F	Sig.
1	Regression	9.953	6	1.659	10.253	<.001 <sup>b</sup>
	Residual	15.047	93	.162		
	Total	25.000	99			

a. Dependent Variable: Y\_TOTAL

b. Predictors: (Constant), Kompetensi Pengemudi, Kemudahan Mendapatkan Moda, TARIF/BIAYA, Cepat Mendapatkan Moda, Keamanan, Kenyamanan

Model	R	R Square	Adjusted R Square	Std. Error of the Estimate
1	.631 <sup>a</sup>	.398	.359	.402

a. Predictors: (Constant), Kompetensi Pengemudi, Kemudahan Mendapatkan Moda, TARIF/BIAYA, Cepat Mendapatkan Moda, Keamanan, Kenyamanan

### ➤ Uji T (Parsial)

Model		Unstandardized Coefficients		Standardized Coefficients	t	Sig.
		B	Std. Error	Beta		
1	(Constant)	.347	.290		1.197	.235
	TARIF/BIAYA	-.015	.020	-.067	-.721	.472
	Kemudahan Mendapatkan Moda	-.050	.021	-.207	-2.387	.019
	Cepat Mendapatkan Moda	.054	.023	.250	2.354	.021
	Keamanan	.014	.033	.071	.424	.673
	Kenyamanan	.071	.035	.349	2.046	.044
	Kompetensi Pengemudi	.022	.021	.126	1.006	.317

a. Dependent Variable: Y\_TOTAL

**Lampiran 6. Distribusi F tabel untuk Uji F (Simultan)**

**Rumus T tabel :  $F(K; k-1)$   $F(6; 93)$  F tabel = 2,198**

**n =jumlah responden=100**

**K= Jumlah Variabel= 6 variabel**

**Titik Persentase Distribusi F            F tabel**

67	3,984	3,134	2,742	2,509	2,352	2,237	2,150	2,080
68	3,982	3,132	2,740	2,507	2,350	2,235	2,148	2,078
69	3,980	3,130	2,737	2,505	2,348	2,233	2,145	2,076
70	3,978	3,128	2,736	2,503	2,346	2,231	2,143	2,074
71	3,976	3,126	2,734	2,501	2,344	2,229	2,142	2,072
72	3,974	3,124	2,732	2,499	2,342	2,227	2,140	2,070
73	3,972	3,122	2,730	2,497	2,340	2,226	2,138	2,068
74	3,970	3,120	2,728	2,495	2,338	2,224	2,136	2,066
75	3,968	3,119	2,727	2,494	2,337	2,222	2,134	2,064
76	3,967	3,117	2,725	2,492	2,335	2,220	2,133	2,063
77	3,965	3,115	2,723	2,490	2,333	2,219	2,131	2,061
78	3,963	3,114	2,722	2,489	2,332	2,217	2,129	2,059
79	3,962	3,112	2,720	2,487	2,330	2,216	2,128	2,058
80	3,960	3,111	2,719	2,486	2,329	2,214	2,126	2,056
81	3,959	3,109	2,717	2,484	2,327	2,213	2,125	2,055
82	3,957	3,108	2,716	2,483	2,326	2,211	2,123	2,053
83	3,956	3,107	2,715	2,482	2,324	2,210	2,122	2,052
84	3,955	3,105	2,713	2,480	2,323	2,209	2,121	2,051
85	3,953	3,104	2,712	2,479	2,322	2,207	2,119	2,049
86	3,952	3,103	2,711	2,478	2,321	2,206	2,118	2,048
87	3,951	3,101	2,709	2,476	2,319	2,205	2,117	2,047
88	3,949	3,100	2,708	2,475	2,318	2,203	2,115	2,045
89	3,948	3,099	2,707	2,474	2,317	2,202	2,114	2,044
90	3,947	3,098	2,706	2,473	2,316	2,201	2,113	2,043
91	3,946	3,097	2,705	2,472	2,315	2,200	2,112	2,042
92	3,945	3,095	2,704	2,471	2,313	2,199	2,111	2,041
93	3,943	3,094	2,703	2,470	2,312	2,198	2,110	2,040
94	3,942	3,093	2,701	2,469	2,311	2,197	2,109	2,038
95	3,941	3,092	2,700	2,467	2,310	2,196	2,108	2,037
96	3,940	3,091	2,699	2,466	2,309	2,195	2,106	2,036
97	3,939	3,090	2,698	2,465	2,308	2,194	2,105	2,035
98	3,938	3,089	2,697	2,465	2,307	2,193	2,104	2,034
99	3,937	3,088	2,696	2,464	2,306	2,192	2,103	2,033
100	3,936	3,087	2,696	2,463	2,305	2,191	2,103	2,032

Lampiran 7. Distribusi T tabel untuk Uji T (Parsial)

Rumus T tabel :  $T_{\text{tabel}} = \alpha/2 ; n-k-1 = (0,025 ; 93)$        $T_{\text{tabel}} = 1,985$

n =jumlah responden

K= Jumlah Variabel= 6 variabel

Pr df	0.25	0.10	0.05	0.025	0.01	0.005	0.001
	0.50	0.20	0.10	0.050	0.02	0.010	0.002
81	0.67753	1.29209	1.66388	1.98969	2.37327	2.63790	3.19392
82	0.67749	1.29196	1.66365	1.98932	2.37269	2.63712	3.19262
83	0.67746	1.29183	1.66342	1.98896	2.37212	2.63637	3.19135
84	0.67742	1.29171	1.66320	1.98861	2.37156	2.63563	3.19011
85	0.67739	1.29159	1.66298	1.98827	2.37102	2.63491	3.18890
86	0.67735	1.29147	1.66277	1.98793	2.37049	2.63421	3.18772
87	0.67732	1.29136	1.66256	1.98761	2.36998	2.63353	3.18657
88	0.67729	1.29125	1.66235	1.98729	2.36947	2.63286	3.18544
89	0.67726	1.29114	1.66216	1.98698	2.36898	2.63220	3.18434
90	0.67723	1.29103	1.66196	1.98667	2.36850	2.63157	3.18327
91	0.67720	1.29092	1.66177	1.98638	2.36803	2.63094	3.18222
92	0.67717	1.29082	1.66159	1.98609	2.36757	2.63033	3.18119
93	0.67714	1.29072	1.66140	1.98580	2.36712	2.62973	3.18019
94	0.67711	1.29062	1.66123	1.98552	2.36667	2.62915	3.17921
95	0.67708	1.29053	1.66105	1.98525	2.36624	2.62858	3.17825
96	0.67705	1.29043	1.66088	1.98498	2.36582	2.62802	3.17731
97	0.67703	1.29034	1.66071	1.98472	2.36541	2.62747	3.17639
98	0.67700	1.29025	1.66055	1.98447	2.36500	2.62693	3.17549
99	0.67698	1.29016	1.66039	1.98422	2.36461	2.62641	3.17460
100	0.67695	1.29007	1.66023	1.98397	2.36422	2.62589	3.17374
101	0.67693	1.28999	1.66008	1.98373	2.36384	2.62539	3.17289
102	0.67690	1.28991	1.65993	1.98350	2.36346	2.62489	3.17206
103	0.67688	1.28982	1.65978	1.98326	2.36310	2.62441	3.17125
104	0.67686	1.28974	1.65964	1.98304	2.36274	2.62393	3.17045
105	0.67683	1.28967	1.65950	1.98282	2.36239	2.62347	3.16967
106	0.67681	1.28959	1.65936	1.98260	2.36204	2.62301	3.16890
107	0.67679	1.28951	1.65922	1.98238	2.36170	2.62256	3.16815
108	0.67677	1.28944	1.65909	1.98217	2.36137	2.62212	3.16741
109	0.67675	1.28937	1.65895	1.98197	2.36105	2.62169	3.16669
110	0.67673	1.28930	1.65882	1.98177	2.36073	2.62126	3.16598
111	0.67671	1.28922	1.65870	1.98157	2.36041	2.62085	3.16528
112	0.67669	1.28916	1.65857	1.98137	2.36010	2.62044	3.16460
113	0.67667	1.28909	1.65845	1.98118	2.35980	2.62004	3.16392
114	0.67665	1.28902	1.65833	1.98099	2.35950	2.61964	3.16326
115	0.67663	1.28896	1.65821	1.98081	2.35921	2.61926	3.16262
116	0.67661	1.28889	1.65810	1.98063	2.35892	2.61888	3.16198
117	0.67659	1.28883	1.65798	1.98045	2.35864	2.61850	3.16135
118	0.67657	1.28877	1.65787	1.98027	2.35837	2.61814	3.16074
119	0.67656	1.28871	1.65776	1.98010	2.35809	2.61778	3.16013
120	0.67654	1.28865	1.65765	1.97993	2.35782	2.61742	3.15954

## Lampiran 8. Kuesioner Online

### **KUESIONER** **Pemilihan Moda Transportasi Online dengan Konvensional di Pusat** **Perbelanjaan Yogya Mitra Batik Kota Tasikmalaya**



**Program Studi Teknik Sipil**  
**Fakultas Teknik**  
**Universitas Galuh**  
**Ciamis**

---

Dalam rangka melakukan penelitian terkait: “ **Analisis Pemilihan Moda Transportasi Online dengan Konvensional di Pusat Perbelanjaan Yogya Mitra Batik Kota Tasikmalaya**” maka dimohon kiranya kesediaan Bapak/Ibu, Saudara/i selaku pengunjung Pusat Perbelanjaan Yogya Mitra Batik untuk mengisi kuesioner penelitian terkait dengan karakteristik individu responden pemilihan moda, dan faktor-faktor dalam pemilihan moda transportasi yang terdiri dari karakteristik fasilitas moda transportasi. Dengan sangat berharap saya mohon kepada Bapak/Ibu, Saudara/i selaku pengunjung Pusat Perbelanjaan Yogya Mitra Batik untuk mengisi dan menjawab pertanyaan ini dengan cara melingkari dan memberi tanda *Checklist* pada jawaban yang telah disediakan, sesuai dengan keadaan yang sebenarnya. Hasil kuesioner tidak akan dipublikasikan, melainkan untuk kepentingan penelitian semata.

Atas bantuan, ketersediaan waktu, dan kerja samanya, Saya ucapkan terima kasih.

## KUESIONER

### Analisis Pemilihan Moda Transportasi *Online* dengan Konvensional di Pusat Perbelanjaan Yogya Mitra Batik Kota Tasikmalaya

No. Responden :

Hari, Tanggal :

#### Kuesioner Bagian 1

Pilihlah Jawaban dengan cara melingkari (O) ataupun memberi tanda silang (X).

Karakteristik Individu Responden	
<p><b>1. Jenis Kelamin</b></p> <p>a. Laki-laki b. Perempuan</p>	<p><b>2. Status Pernikahan</b></p> <p>a. Sudah Menikah b. Belum Menikah</p>
<p><b>3. Usia:</b></p> <p>a. 15-25 Tahun b. 26-35 Tahun</p> <p>c. 35-45 d. &gt;45 Tahun</p>	<p><b>4. Pekerjaan</b></p> <p>a. Pelajar/Mahasiswa Swasta b. PNS/TNI/POLRI c. Wiraswasta Tangga</p> <p>d. Karyawan e. Guru/Dosen f. Ibu Rumah</p>
<p><b>5. Pendapatan rata-rata perbulan :</b></p> <p>a. ≤ Rp.1.000.000 b. Rp. 1.100.000 – Rp. 2.500.000 c. Rp. 2.600.000 – Rp. 3.500.000 d. ≥ Rp.3.500.000</p>	<p><b>6. Tingkat pendidikan</b></p> <p>a. SMP Sederajat b. SMA Sederajat c. Diploma</p> <p>d. Sarjana Strata (S1) e. Pasca Sarjana (S2-S3)</p>
<p><b>7. Apakah anda memiliki kendaraan pribadi ?</b></p> <p>a. Tidak Punya b. Motor</p> <p>c. Mobil d. Keduanya</p>	<p><b>8. Apakah anda memiliki SIM (Surat Izin Mengemudi)?</b></p> <p>a. Ya b. Tidak</p>

Karakteristik Perjalanan Responden	
<p><b>9.Maksud dan Tujuan perjalanan ke Pusat Perbelanjaan Yogya Mitra Batik Kota Tasikmalaya?</b></p> <p>a.Bisnia/Kerja                      c.Berlibur</p> <p>b.Berbelanja                        d.Olahraga</p>	<p><b>10.Berapa total jarak perjalanan dari tempat tinggal Anda ke Pusat Perbelanjaan Yogya Mitra Batik Kota Tasikmalaya?</b></p> <p>a.&lt; 1 Km                              c.6 - 10 Km</p> <p>b.1 - 5 Km                              d.&gt; 10 Km</p>
<p><b>11.Apakah Anda pernah menggunakan transportasi <i>Online</i> (Grab-Car/Go-Car) atau transportasi konvensional (angkot) menuju Pusat Perbelanjaan Yogya Mitra Batik Kota Tasikmalaya?</b></p> <p>a. Ya, pernah                              b.Tidak Pernah</p>	<p><b>12.Dari kedua moda tersebut moda manakah yang sering Anda gunakan?</b></p> <p>a. Transportasi <i>Online</i></p> <p>b. Transportasi Konvensional</p>

### Kuesioner2

**Faktor-faktor karakteristik sistem transportasi yang Mempengaruhi Pemilihan Moda Transportasi. Berilah tanda *Cheklis* (√) Pada tempat yang telah disediakan sesuai dengan transportasi yang anda gunakan.**

No	Faktor-faktor Sistem Transportasi Online	Sangat Setuju 4	Setuju 3	Kurang Setuju 2	Tidak Setuju 1
• <b>Tarif / Biaya</b>					
1	Menggunakan Transportasi <i>Online</i> biaya lebih hemat dibandingkan dengan menggunakan konvensional				
2	Penggunaan Transportasi <i>Online</i> memiliki efisiensi bagi pengguna transportasi dibandingkan menggunakan transportasi konvensional				
3	Tarif transportasi <i>online</i> sangat bersaing dengan transportasi konvensional				
4	Menurut saya, tarif transportasi online yang ditetapkan sesuai dengan fasilitas yang tersedia				

• <b>Kemudahan Mendapatkan Transportasi</b>					
5	Tidak banyak usaha dalam menggunakan menemukan transportasi <i>Online</i>				
6	Penggunaan Transportasi <i>Online</i> lebih memudahkan penumpang untuk berhenti pada tujuanyang diinginkan				
7	Transportasi <i>online</i> fleksibel karena dapat ditemukan dimana saja				
8	Mudah menemukan transportasi <i>online</i> di Yogya Mitrabatik				
• <b>Cepat Mendapatkan Transportasi</b>					
9	Pemesanan transportasi <i>Online</i> tidak membutuhkan waktu yang lama				
10	Transportasi <i>Online</i> mudah didapatkan pada saat ingin menggunakannya				
11	Transportasi <i>Online</i> lebih banyak ditemui di Yogya Mitrabatik				
12	Transportasi <i>Online</i> cepat didapatkan				
• <b>Keamanan</b>					
13	Merasa aman saat menggunakan transportasi <i>Online</i>				
14	Keamanan penumpang diutamakan dalam penggunaan transportasi <i>Online</i>				
15	<i>Driver</i> transportasi <i>online</i> selalu berkelakuan baik dan bersikap sopan terhadap <i>customer</i>				
16	<i>Driver</i> transportasi <i>online</i> terjamin dalam mengemudi kendaraannya				
• <b>Kenyamanan</b>					
17	Merasa nyaman saat menggunakan transportasi <i>Online</i>				
18	Kenyamanan penumpang diutamakan dalam penngunaan				

	transportasi <i>Online</i>				
19	<i>Driver</i> transportasi <i>online</i> selalu berkelakuan baik dan bersikap sopan terhadap <i>customer</i>				
20	<i>Driver</i> transportasi <i>online</i> terjamin dalam mengemudi kendaraannya				
<b>Kompetensi Pengemudi</b>					
21	Pengemudi/Driver transportasi <i>Online</i> memiliki keterampilan mengemudi dengan baik				
22	Pengemudi selalu ramah terhadap <i>customer</i>				
23	Menurut saya, driver transportasi <i>online</i> selalu mengutamakan fasilitas <i>customer</i>				
24	Menurut saya, driver transportasi <i>online</i> sangat profesional dalam pelayanan				

Skala Likert:

NO	Pilihan	Skor
1	Sangat Setuju	4
2	Setuju	3
3	Kurang Setuju	2
4	Tidak Setuju	1

## Lampiran 9. Kuesioner Konvensional

### **KUESIONER** **Pemilihan Moda Transportasi Online dengan Konvensional di Pusat** **Perbelanjaan Yogya Mitra Batik Kota Tasikmalaya**



**Program Studi Teknik Sipil**  
**Fakultas Teknik**  
**Universitas Galuh**  
**Ciamis**

---

Dalam rangka melakukan penelitian terkait: “ **Analisis Pemilihan Moda Transportasi Online dengan Konvensional di Pusat Perbelanjaan Yogya Mitra Batik Kota Tasikmalaya**” maka dimohon kiranya kesediaan Bapak/Ibu, Saudara/i selaku pengunjung Pusat Perbelanjaan Yogya Mitra Batik untuk mengisi kuesioner penelitian terkait dengan karakteristik individu responden pemilihan moda, dan faktor-faktor dalam pemilihan moda transportasi yang terdiri dari karakteristik fasilitas moda transportasi. Dengan sangat berharap saya mohon kepada Bapak/Ibu, Saudara/i selaku pengunjung Pusat Perbelanjaan Yogya Mitra Batik untuk mengisi dan menjawab pertanyaan ini dengan cara melingkari dan memberi tanda *Cheklis* pada jawaban yang telah disediakan, sesuai dengan keadaan yang sebenarnya. Hasil kuesioner tidak akan dipublikasikan, melainkan untuk kepentingan penelitian semata.

Atas bantuan, ketersediaan waktu, dan kerja samanya, Saya ucapkan terima kasih.

## KUESIONER

### Analisis Pemilihan Moda Transportasi *Online* dengan Konvensional di Pusat Perbelanjaan Yogya Mitra Batik Kota Tasikmalaya

No. Responden :

Hari, Tanggal :

**Kuesioner Bagian 1**

Pilihlah Jawaban dengan cara melingkari (O) ataupun memberi tanda silang (X).

Karakteristik Individu Responden	
<p><b>1. Jenis Kelamin</b></p> <p>a. Laki-laki b. Perempuan</p>	<p><b>2. Status Pernikahan</b></p> <p>a. Sudah Menikah b. Belum Menikah</p>
<p><b>3. Usia:</b></p> <p>a. 15-25 Tahun b. 26-35 Tahun</p> <p>c. 35-45 d. &gt;45 Tahun</p>	<p><b>4. Pekerjaan</b></p> <p>a. Pelajar/Mahasiswa Swasta b. PNS/TNI/POLRI c. Wiraswasta Tangga</p> <p>d. Karyawan e. Guru/Dosen f. Ibu Rumah</p>
<p><b>5. Pendapatan rata-rata perbulan :</b></p> <p>a. ≤ Rp.1.000.000 b. Rp. 1.100.000 – Rp. 2.500.000 c. Rp. 2.600.000 – Rp. 3.500.000 d. ≥ Rp.3.500.000</p>	<p><b>6. Tingkat pendidikan</b></p> <p>a. SMP Sederajat b. SMA Sederajat c. Diploma</p> <p>d. Sarjana Strata (S1) e. Pasca Sarjana (S2-S3)</p>
<p><b>7. Apakah anda memiliki kendaraan pribadi ?</b></p> <p>a. Tidak Punya b. Motor</p> <p>c. Mobil d. Keduanya</p>	<p><b>8. Apakah anda memiliki SIM (Surat Izin Mengemudi)?</b></p> <p>a. Ya b. Tidak</p>

Karakteristik Perjalanan Responden	
<p><b>9. Maksud dan Tujuan perjalanan ke Pusat Perbelanjaan Yogya Mitra Batik Kota Tasikmalaya?</b></p> <p>a. Bisnia/Kerja                      c. Berlibur</p> <p>b. Berbelanja                         d. Olahraga</p>	<p><b>10. Berapa total jarak perjalanan dari tempat tinggal Anda ke Pusat Perbelanjaan Yogya Mitra Batik Kota Tasikmalaya?</b></p> <p>a. &lt; 1 Km                              c. 6 - 10 Km</p> <p>b. 1 - 5 Km                             d. &gt; 10 Km</p>
<p><b>11. Apakah Anda pernah menggunakan transportasi <i>Online</i> (Grab-Car/Go-Car) atau transportasi konvensional (angkot) menuju Pusat Perbelanjaan Yogya Mitra Batik Kota Tasikmalaya?</b></p> <p>a. Ya, pernah                              b. Tidak Pernah</p>	<p><b>12. Dari kedua moda tersebut moda manakah yang sering Anda gunakan?</b></p> <p>a. Transportasi <i>Online</i></p> <p>b. Transportasi Konvensional</p>

### Kuesioner2

**Faktor-faktor karakteristik sistem transportasi yang Mempengaruhi Pemilihan Moda Transportasi. Berilah tanda *Cheklis* (✓) Pada tempat yang telah disediakan sesuai dengan transportasi yang anda gunakan.**

No	Faktor-faktor Sistem Transportasi Online	Sangat Setuju 4	Setuju 3	Kurang Setuju 2	Tidak Setuju 1
• <b>Tarif / Biaya</b>					
1	Menggunakan Transportasi konvensional biaya lebih hemat dibandingkan dengan menggunakan Online				
2	Penggunaan Transportasi konvensional memiliki efisiensi bagi pengguna transportasi dibandingkan menggunakan transportasi <i>Online</i>				
3	Tarif transportasi konvensional sangat bersaing dengan transportasi <i>online</i>				
4	Menurut saya, tarif transportasi konvensional yang ditetapkan sesuai dengan fasilitas yang tersedia				

• <b>Kemudahan Mendapatkan Transportasi</b>					
5	Penggunaan Transportasi Konvensional lebih memudahkan penumpang untuk berhenti pada tujuanyang diinginkan				
6	Tidak banyak usaha dalam menggunakan menemukan transportasi Konvensional				
7	Transportasi konvensional fleksibel karena dapat ditemukan dimana saja				
8	Mudah menemukan transportasi konvensional di Yogya Mitrabatik				
• <b>Cepat Mendapatkan Transportasi</b>					
9	Transportasi Konvensional mudah didapatkan pada saat ingin menggunakannya				
10	Pemesanan transportasi Konvensional tidak membutuhkan waktu yang lama				
11	Transportasi konvensional lebih banyak ditemui di Yogya Mitrabatik				
12	Transportasi konvensional cepat didapatkan				
• <b>Keamanan</b>					
13	Keamanan penumpang diutamakan dalam penngunaan transportasi Konvensional				
14	Merasa aman saat menggunakan transportasi Konvensional				
15	<i>Driver</i> transportasi konvensional selalu berkelakuan baik dan bersikap sopan terhadap <i>customer</i>				
16	<i>Driver</i> transportasi konvensional terjamin dalam mengemudi kendaraannya				
• <b>Kenyamanan</b>					
17	Kenyamanan penumpang diutamakan dalam penngunaan				

	transportasi Konvensional				
18	Merasa nyaman saat menggunakan transportasi Konvensional				
19	<i>Driver</i> transportasi konvensional selalu berkelakuan baik dan bersikap sopan terhadap <i>customer</i>				
20	<i>Driver</i> transportasi konvensional terjamin dalam mengemudi kendaraannya				
<b>Kompetensi Pengemudi</b>					
21	Pengemudi/Driver transportasi konvensional memiliki keterampilan mengemudi yang baik, serta ramah, dan sopan terhadap penumpang				
22	Pengemudi selalu ramah terhadap <i>customer</i>				
23	Menurut saya, <i>driver</i> transportasi konvensional selalu mengutamakan fasilitas <i>customer</i>				
24	Menurut saya, <i>driver</i> transportasi konvensional sangat profesional dalam pelayanan				

Skala Likert:

NO	Pilihan	Skor
1	Sangat Setuju	4
2	Setuju	3
3	Kurang Setuju	2
4	Tidak Setuju	1

## Lampiran 10. Dokumentasi Lapangan

