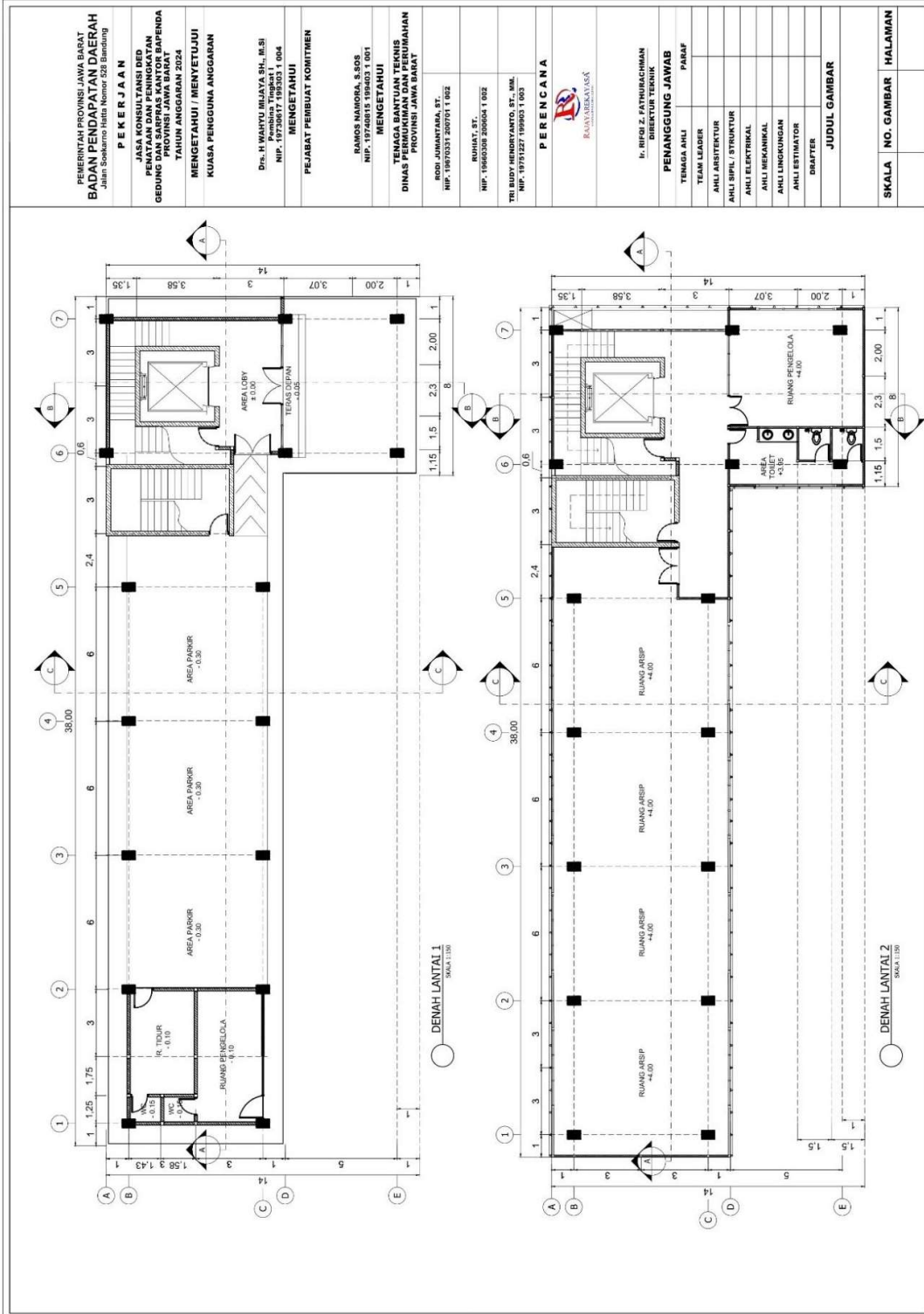
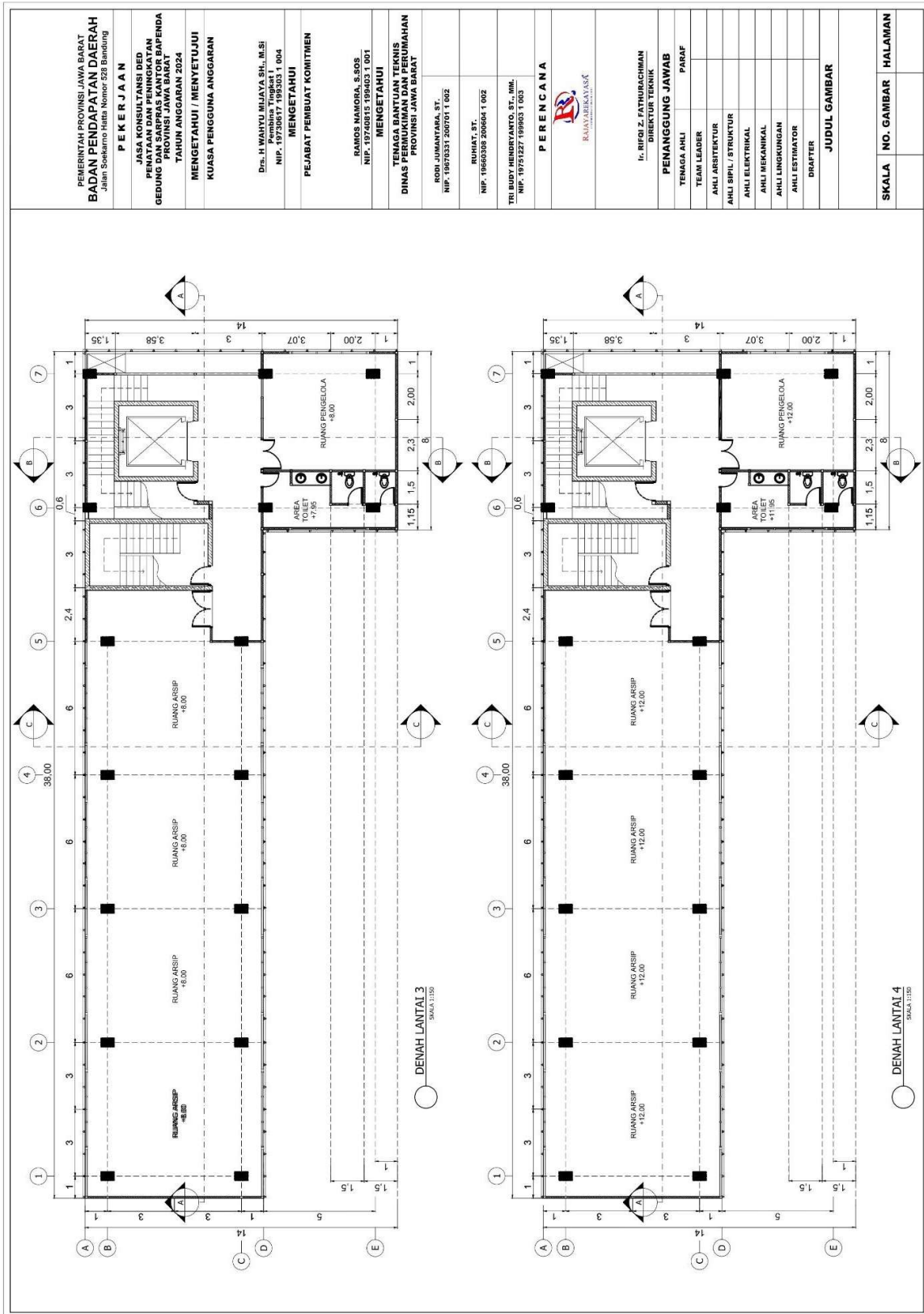


# LAMPIRAN

## Lampiran 1 Denah Lantai 1 dan 2



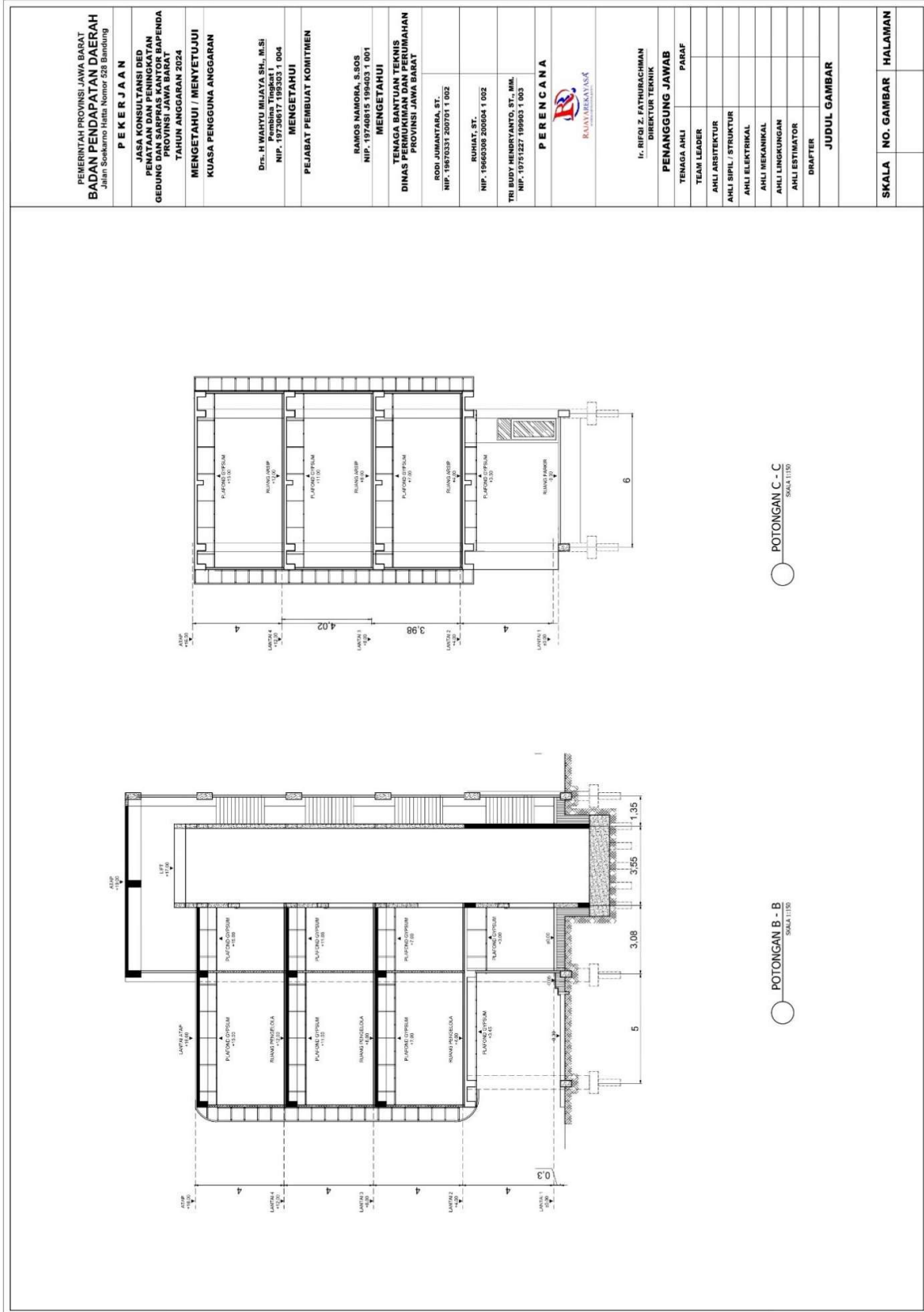
Lampiran 2 Denah lantai 3 dan 4



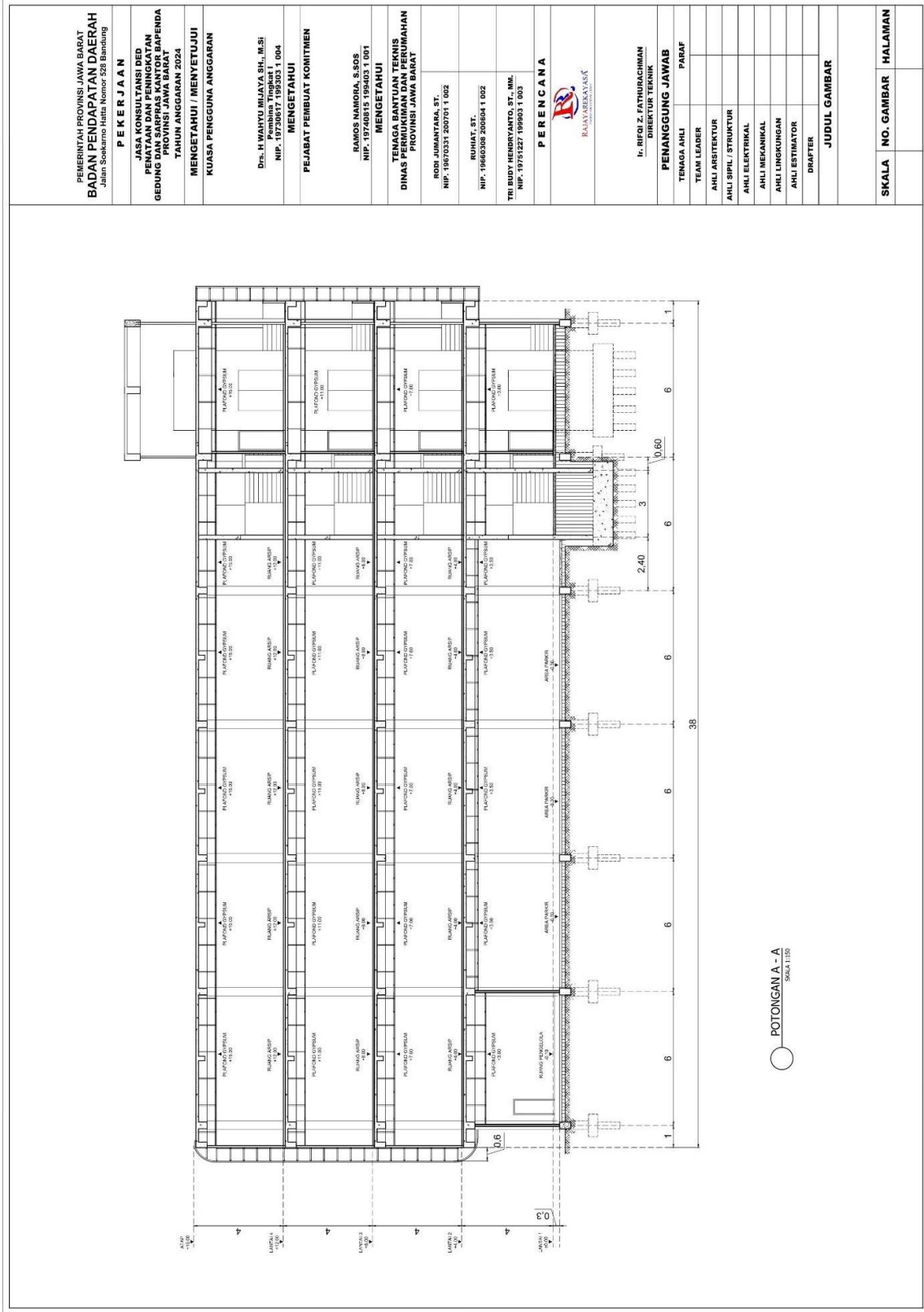
# Lampiran 3 Denah plat atap

<p><b>Pemerintah Provinsi Jawa Barat</b>  <b>BADAN PENDAPATAN DAERAH</b>          Jalan Soekarno Hatta Nomor 528 Bandung</p> <p style="text-align: center;"><b>P E K E R J A A N</b></p> <p><b>JASA KONSULTANSI BIDANG PERENCANAAN DAN PENYIARAN GEDUNG DAN SARANAS KANTOR BAPENDA PROVINSI JAWA BARAT TAHUN ANGGARAN 2024</b></p> <p><b>MENGETAHUI / MENYETUJUI</b>  <b>KUASA PENGGUNA ANGGARAN</b></p> <p style="text-align: center;">Drs. H WAHYU MIJAYA SH., M.Si          Pembina Tingkat I          NIP. 19730817 199303 1 004</p> <p style="text-align: center;"><b>MENGETAHUI</b>  <b>PEJABAT PEMBUAT KOMITMEN</b></p> <p style="text-align: center;">RAMOS NANOBA, S.Sos          NIP. 19740815 199403 1 001</p> <p style="text-align: center;"><b>MENGETAHUI</b>  <b>TENAGA BANTUAN TEKNIS DINAS PERUMUKAN DAN PERUMAHAN PROVINSI JAWA BARAT</b></p> <p>RODI JUMANTARA, ST.          NIP. 19700317 200101 1 002</p> <p>RUHAT, ST.          NIP. 19860308 200504 1 002</p> <p>TRI BUDY HENDRYANTO, ST., MM.          NIP. 19751227 199803 1 003</p>	<div style="text-align: center;"> </div> <p style="text-align: center;"><b>DENAH ATAP</b>  <small>SKALA 1:100</small></p> <p style="text-align: center;"><b>DENAH LANTALS</b>  <small>SKALA 1:100</small></p>						
<p style="text-align: center;"><b>PERENCANA</b></p> <p style="text-align: center;"> <b>RAJAYABEKASAKA</b>  <small>PROFESIONAL ENGINEERING CONSULTANTS</small></p> <p><b>Ir. RIFQI Z. FATHURACHMAN</b>          DIREKTUR TEKNIK</p> <p><b>PENANGGUNG JAWAB</b></p> <p>TENAGA AHLI PARAF</p> <p>TEAM LEADER</p> <p>AHLI ARSITEKTUR</p> <p>AHLI SIPIL / STRUKTUR</p> <p>AHLI ELEKTRIKAL</p> <p>AHLI MEKANIKAL</p> <p>AHLI LINGKUNGAN</p> <p>AHLI ESTIMATOR</p> <p>DRAFTER</p> <p style="text-align: center;"><b>JUDUL GAMBAR</b></p>	<table border="1" style="width: 100%; border-collapse: collapse;"> <thead> <tr> <th style="width: 50%;">SKALA</th> <th style="width: 30%;">NO. GAMBAR</th> <th style="width: 20%;">HALAMAN</th> </tr> </thead> <tbody> <tr> <td> </td> <td> </td> <td> </td> </tr> </tbody> </table>	SKALA	NO. GAMBAR	HALAMAN			
SKALA	NO. GAMBAR	HALAMAN					

Lampiran 4 Potongan melintang



# Lampiran 5 Potongan memanjang



POTONGAN A - A  
SKALA 1:150

<b>PENERBITAH PROVINSI JAWA BARAT</b> <b>BADAN PENDAPATAN DAERAH</b> Jalan Soekarno Hatta Nomor 528 Bandung	
<b>PEKERJAAN</b> JASA KONSULTANSI BIDANG ARSITEKTUR DAN STRUKTUR GEDUNG DAM SARIPRAS KANTOR BAPENDA PROVINSI JAWA BARAT TAHUN ANGGARAN 2024	
<b>KUASA PENGGUNA ANGGARAN</b> MENGETAHUI / MENYETUJUI Drs. H WAHYU MIJAYA SH., M.Si Pembina Tingkat I NIP. 19720017 199303 1 004 MENGETAHUI PEJABAT PEMBUAT KOMITMEN RAMSES NARODA, S.Sos NIP. 19740815 196403 1 001 MENGETAHUI TENAGA BANTUAN TEKNIS DINAS PERUMUKAN DAN PERUMAHAN PROVINSI JAWA BARAT	
RODI JUMANTARA, ST. NIP. 19070517 200701 1 002 RUMAH, ST. NIP. 19660306 200604 1 002 TRI BUDY HENDRYANTO, ST., MM. NIP. 19751227 199903 1 003	
<b>PERENCANA</b>  RAJAYABEKAS PT. RAJAYABEKAS	
Ir. RIFOL Z. FATMURACHMAN DIREKTUR TEKNIK <b>PENANGGUNG JAWAB</b>	
TEMAGA AHLI PARAF	PARDAP
TEAM LEADER	
AHLI ARSITEKTUR	
AHLI SIPIL / STRUKTUR	
AHLI ELEKTRIKAL	
AHLI MEKANIKAL	
AHLI LINGKUNGAN	
AHLI ESTIMATOR	
DRAFTER	
<b>JUDUL GAMBAR</b>	
<b>SKALA</b>	<b>NO. GAMBAR</b>
<b>HALAMAN</b>	

## Lampiran 6 Beban hidup

## SNI 1727:2020

hidup harus ditentukan sesuai dengan metode yang disetujui oleh pihak yang berwenang.

## 4.3 Beban hidup terdistribusi merata

## 4.3.1 Beban hidup yang diperlukan

Beban hidup yang digunakan dalam perancangan bangunan gedung dan struktur lain harus merupakan beban maksimum yang diharapkan terjadi akibat penghunian dan penggunaan bangunan gedung, akan tetapi tidak boleh kurang dari beban merata minimum yang ditetapkan dalam Tabel 4.3-1.

**Tabel 4.3-1 - Beban hidup terdistribusi merata minimum,  $L_o$  dan beban hidup terpusat minimum**

Hunian atau penggunaan	Merata, $L_o$ psf (kN/m <sup>2</sup> )	Reduksi beban hidup diizinkan? (No. Pasal)	Reduksi beban hidup berlantai banyak diizinkan? (No. Pasal)	Terpusat lb (kN)	Juga Lihat Pasal
<b>Apartemen (lihat rumah tinggal)</b>					
<b>Sistem lantai akses</b>					
Ruang kantor	50 (2,4)	Ya (4.7.2)	Ya (4.7.2)	2.000 (8,9)	
Ruang komputer	100 (4,79)	Ya (4.7.2)	Ya (4.7.2)	2.000 (8,9)	
<b>Gudang persenjataan dan ruang latihan</b>	150 (7,18)	Tidak (4.7.5)	Tidak (4.7.5)		
<b>Ruang pertemuan</b>					
Kursi tetap (terikat di lantai)	60 (2,87)	Tidak (4.7.5)	Tidak (4.7.5)		
Lobi	100 (4,79)	Tidak (4.7.5)	Tidak (4.7.5)		
Kursi dapat dipindahkan	100 (4,79)	Tidak (4.7.5)	Tidak (4.7.5)		
Panggung pertemuan	100 (4,79)	Tidak (4.7.5)	Tidak (4.7.5)		
Lantai podium	150 (7,18)	Tidak (4.7.5)	Tidak (4.7.5)		
	100 (4,79)	Tidak (4.7.5)	Tidak (4.7.5)		4.14
Tribun penonton Stadion dan arena dengan kursi tetap (terikat di lantai)	60 (2,87)	Tidak (4.7.5)	Tidak (4.7.5)		4.14
Ruang pertemuan lainnya	100 (4,79)	Tidak (4.7.5)	Tidak (4.7.5)		
<b>Balkon dan dek</b>	1,5 kali beban hidup untuk daerah yang dilayani. Tidak perlu melebihi 100 psf (4,79 kN/m <sup>2</sup> )	Ya (4.7.2)	Ya (4.7.2)		
<b>Jalur untuk akses pemeliharaan</b>	40 (1,92)	Ya (4.7.2)	Ya (4.7.2)	300 (1,33)	
<b>Koridor</b>					
Lantai pertama	100 (4,79)	Ya (4.7.2)	Ya (4.7.2)		
Lantai lain	Sama seperti pelayanan hunian kecuali disebutkan lain				
<b>Ruang makan dan restoran</b>	100 (4,79)	Tidak (4.7.5)	Tidak (4.7.5)		
<b>Hunian (lihat rumah tinggal)</b>					
<b>Dudukan mesin elevator</b> (pada area 2 in.x 2 in. [50 mm x 50 mm])		-	-	300 (1,33)	
<b>Konstruksi pelat lantai finishing ringan</b> (pada area 1 in.x 1 in. [25 mm x 25 mm])		-	-	200 (0,89)	

Lampiran 7 Data sondir area titik 1

kedalaman(m)	Conus (qc) (kg/cm)	Biconus (H) (kg/cm)	Friction (qf) (H - qc) (kg/cm <sup>2</sup> )	hambatan pelekat (HL) (qf) x D/A (kg/cm <sup>2</sup> )	J.H.L pelekat (kg/cm <sup>2</sup> )	Local friction (qf/10) (kg/cm <sup>2</sup> )	FR (%)	Jenis lapisan
0.00	0	0	0	0	0	0	0	Sangat lunak
0.20	0	5	5	10	10	0.5	0	
0.40	2	5	3	6	16	0.3	15.0	
0.60	2	5	3	6	22	0.3	15.0	
0.80	2	5	3	6	28	0.3	15.0	
1.00	5	10	5	10	38	0.5	10.0	
1.20	5	10	5	10	48	0.5	10.0	
1.40	5	10	5	10	58	0.5	10.0	
1.60	5	10	5	10	68	0.5	10.0	
1.80	5	10	5	10	78	0.5	10.0	
2.00	10	10	0	0	78	0	0.0	Lunak
2.20	10	10	0	0	78	0	0.0	
2.40	10	20	10	20	98	1	10.0	
2.60	10	20	10	20	118	1	10.0	
2.80	30	40	10	20	138	1	3.3	Teguh
3.00	40	50	10	20	158	1	2.5	Kaku
3.20	40	50	10	20	178	1	2.5	
3.40	40	50	10	20	198	1	2.5	
3.60	40	50	10	20	218	1	2.5	
3.80	40	50	10	20	238	1	2.5	
4.00	40	50	10	20	258	1	2.5	
4.20	40	50	10	20	278	1	2.5	Sangat aku
4.40	45	70	25	50	328	2.5	5.6	
4.60	45	70	25	50	378	2.5	5.6	
4.80	45	70	25	50	428	2.5	5.6	
5.00	65	95	30	60	488	3	4.6	
5.20	70	100	30	60	548	3	4.3	
5.40	80	110	30	60	608	3	3.8	
5.60	80	110	30	60	668	3	3.8	
5.80	85	120	35	70	738	3.5	4.1	
6.00	65	110	45	90	828	4.5	6.9	
6.20	65	110	45	90	918	4.5	6.9	
6.40	65	110	45	90	1008	4.5	6.9	
6.60	65	110	45	90	1098	4.5	6.9	

	6.80	65	110	45	90	1188	4.5	6.9
7.00		40	70	30	60	1248	3	7.5
	7.20	40	70	30	60	1308	3	7.5
	7.40	40	70	30	60	1368	3	7.5
	7.60	40	70	30	60	1428	3	7.5
	7.80	40	70	30	60	1488	3	7.5
8.00		40	70	30	60	1548	3	7.5
	8.20	60	80	20	40	1588	2	3.3
	8.40	60	80	20	40	1628	2	3.3
	8.60	60	80	20	40	1668	2	3.3
	8.80	60	80	20	40	1708	2	3.3
9.00		60	75	15	30	1738	1.5	2.5
	9.20	60	75	15	30	1768	1.5	2.5
	9.40	70	90	20	40	1808	2	2.9
	9.60	60	75	15	30	1838	1.5	2.5
	9.80	60	75	15	30	1868	1.5	2.5
10.00		60	80	20	40	1908	2	3.3
	10.20	60	80	20	40	1948	2	3.3
	10.40	70	95	25	50	1998	2.5	3.6
	10.60	70	95	25	50	2048	2.5	3.6
	10.80	80	100	20	40	2088	2	2.5
11.00		70	95	25	50	2138	2.5	3.6
	11.20	80	100	20	40	2178	2	2.5
	11.40	80	100	20	40	2218	2	2.5
	11.60	80	100	20	40	2258	2	2.5
	11.80	80	100	20	40	2298	2	2.5
12.00		80	100	20	40	2338	2	2.5
	12.20	80	100	20	40	2378	2	2.5
	12.40	80	100	20	40	2418	2	2.5
	12.60	80	100	20	40	2458	2	2.5
	12.80	85	110	25	50	2508	2.5	2.9
13.00		85	110	25	50	2558	2.5	2.9
	13.20	85	110	25	50	2608	2.5	2.9
	13.40	90	120	30	60	2668	3	3.3
	13.60	100	135	35	70	2738	3.5	3.5
	13.80	100	135	35	70	2808	3.5	3.5
14.00		100	120	20	40	2848	2	2.0
	14.20	100	120	20	40	2888	2	2.0
	14.40	100	120	20	40	2928	2	2.0
	14.60	100	120	20	40	2968	2	2.0
	14.80	100	120	20	40	3008	2	2.0



15.00	100	120	20	40	3048	2	2.0	Keras
15.20	100	120	20	40	3088	2	2.0	
15.40	100	120	20	40	3128	2	2.0	
15.60	100	120	20	40	3168	2	2.0	
15.80	100	120	20	40	3208	2	2.0	
16.00	90	110	20	40	3248	2	2.2	
16.20	90	110	20	40	3288	2	2.2	
16.40	110	140	30	60	3348	3	2.7	
16.60	110	140	30	60	3408	3	2.7	
16.80	110	140	30	60	3468	3	2.7	
17.00	100	135	35	70	3538	3.5	3.5	
17.20	100	135	35	70	3608	3.5	3.5	
17.40	110	140	30	60	3668	3	2.7	
17.60	120	150	30	60	3728	3	2.5	
17.80	120	150	30	60	3788	3	2.5	
18.00	120	150	30	60	3848	3	2.5	
18.20	120	150	30	60	3908	3	2.5	
18.40	120	150	30	60	3968	3	2.5	
18.60	140	160	20	40	4008	2	1.4	
18.80	140	170	30	60	4068	3	2.1	
19.00	140	170	30	60	4128	3	2.1	
19.20	140	170	30	60	4188	3	2.1	
19.40	140	170	30	60	4248	3	2.1	
19.60	140	170	30	60	4308	3	2.1	
19.80	140	170	30	60	4368	3	2.1	
20.00	160	190	30	60	4428	3	1.9	

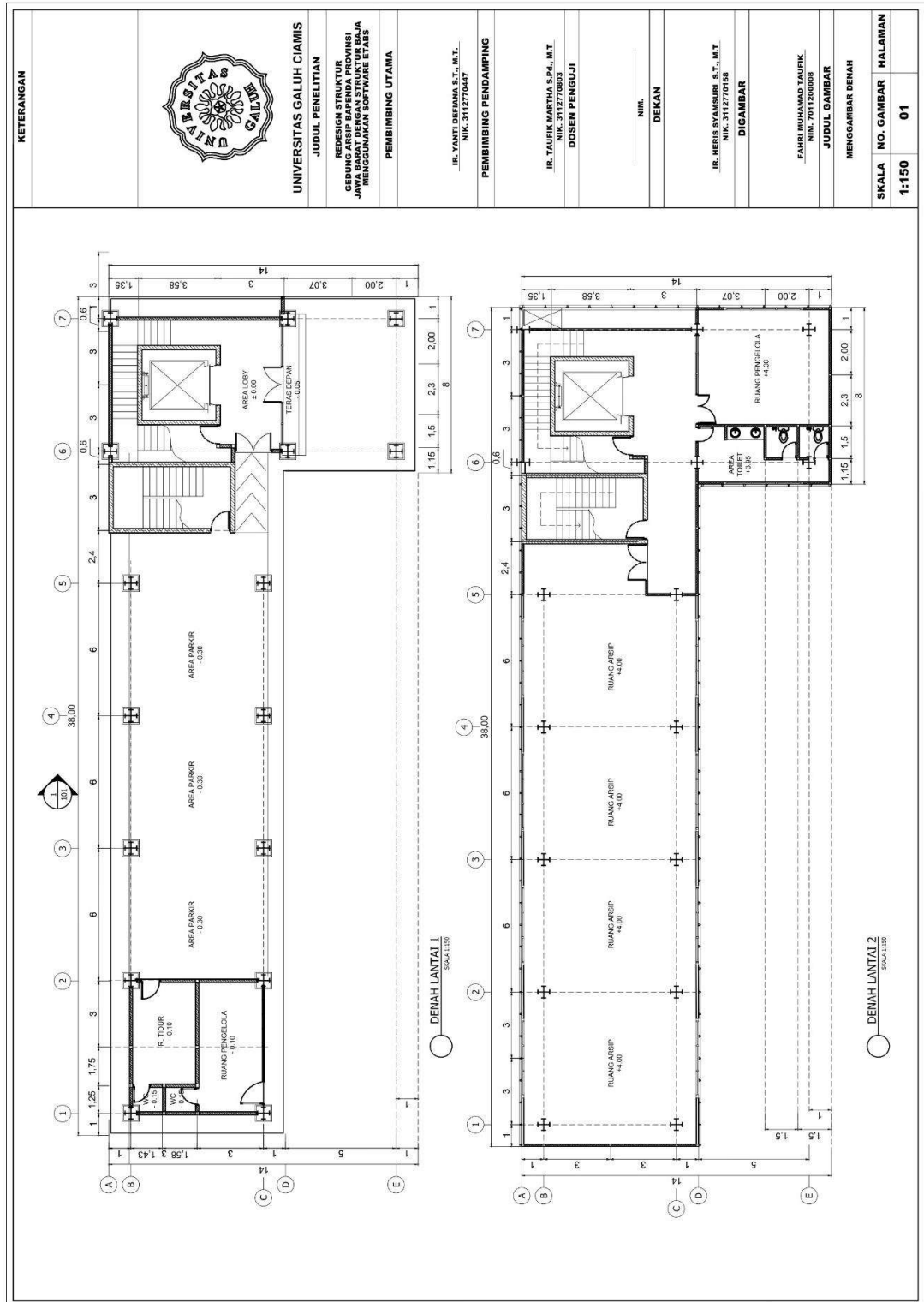
Lampiran 8 Data sondir area titik 2

kedalaman(m)	Conus (qc) (kg/cm)	Biconus (H) (kg/cm)	Friction (qf) (H - qc) (kg/cm <sup>2</sup> )	hambatan pelekat (HL) (qf) x D/A (kg/cm <sup>2</sup> )	J.H.L pelekat (kg/cm <sup>2</sup> )	Local friction (qf/10) (kg/cm <sup>2</sup> )	FR (%)	Jenis lapisan
0.00	0	0	0	0	0	0	0	Sangat lunak
0.20	0	5	5	10	10	0.5	0	
0.40	2	5	3	6	16	0.3	15.0	
0.60	2	5	3	6	22	0.3	15.0	
0.80	2	5	3	6	28	0.3	15.0	
1.00	5	10	5	10	38	0.5	10.0	
1.20	5	10	5	10	48	0.5	10.0	
1.40	5	10	5	10	58	0.5	10.0	
1.60	5	10	5	10	68	0.5	10.0	
1.80	5	10	5	10	78	0.5	10.0	
2.00	10	10	0	0	78	0	0.0	Lunak
2.20	10	10	0	0	78	0	0.0	
2.40	10	20	10	20	98	1	10.0	
2.60	10	20	10	20	118	1	10.0	
2.80	30	40	10	20	138	1	3.3	
3.00	40	50	10	20	158	1	2.5	Kaku
3.20	40	50	10	20	178	1	2.5	
3.40	40	50	10	20	198	1	2.5	
3.60	40	50	10	20	218	1	2.5	
3.80	40	50	10	20	238	1	2.5	
4.00	40	50	10	20	258	1	2.5	
4.20	40	50	10	20	278	1	2.5	
4.40	45	70	25	50	328	2.5	5.6	
4.60	45	70	25	50	378	2.5	5.6	
4.80	45	70	25	50	428	2.5	5.6	
5.00	65	95	30	60	488	3	4.6	Sangat kaku
5.20	70	100	30	60	548	3	4.3	
5.40	80	110	30	60	608	3	3.8	
5.60	80	110	30	60	668	3	3.8	
5.80	85	120	35	70	738	3.5	4.1	
6.00	65	110	45	90	828	4.5	6.9	
6.20	65	110	45	90	918	4.5	6.9	
6.40	65	110	45	90	1008	4.5	6.9	
6.60	65	110	45	90	1098	4.5	6.9	

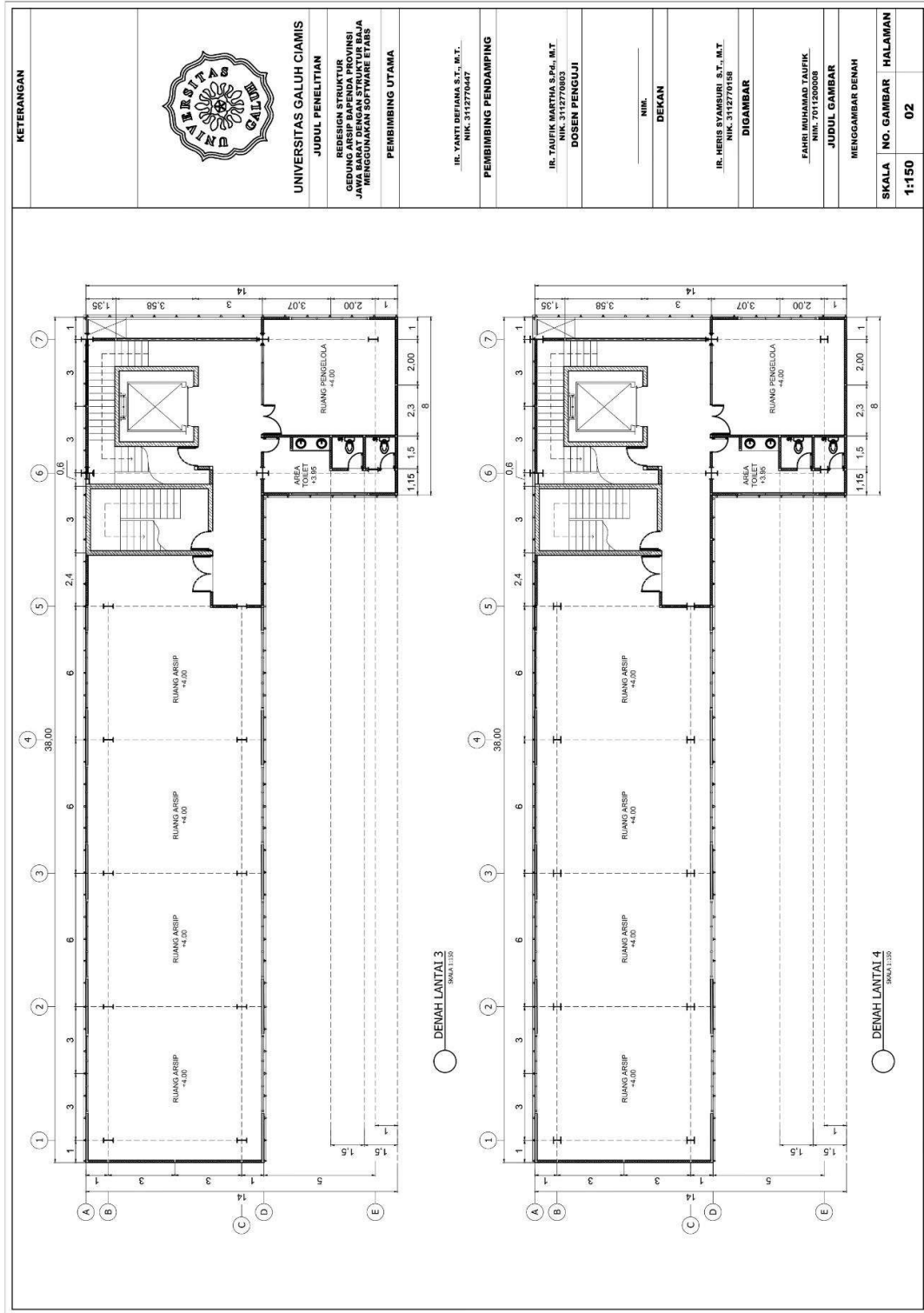
	6.80	65	110	45	90	1188	4.5	6.9
7.00		40	70	30	60	1248	3	7.5
	7.20	40	70	30	60	1308	3	7.5
	7.40	40	70	30	60	1368	3	7.5
	7.60	40	70	30	60	1428	3	7.5
	7.80	40	70	30	60	1488	3	7.5
8.00		40	70	30	60	1548	3	7.5
	8.20	60	80	20	40	1588	2	3.3
	8.40	60	80	20	40	1628	2	3.3
	8.60	60	80	20	40	1668	2	3.3
	8.80	60	80	20	40	1708	2	3.3
9.00		60	75	15	30	1738	1.5	2.5
	9.20	60	75	15	30	1768	1.5	2.5
	9.40	70	90	20	40	1808	2	2.9
	9.60	60	75	15	30	1838	1.5	2.5
	9.80	60	75	15	30	1868	1.5	2.5
10.00		60	80	20	40	1908	2	3.3
	10.20	60	80	20	40	1948	2	3.3
	10.40	70	95	25	50	1998	2.5	3.6
	10.60	70	95	25	50	2048	2.5	3.6
	10.80	80	100	20	40	2088	2	2.5
11.00		70	95	25	50	2138	2.5	3.6
	11.20	80	100	20	40	2178	2	2.5
	11.40	80	100	20	40	2218	2	2.5
	11.60	80	100	20	40	2258	2	2.5
	11.80	80	100	20	40	2298	2	2.5
12.00		80	100	20	40	2338	2	2.5
	12.20	85	110	25	50	2388	2.5	2.9
	12.40	90	120	30	60	2448	3	3.3
	12.60	100	135	35	70	2518	3.5	3.5
	12.80	100	135	35	70	2588	3.5	3.5
13.00		100	120	20	40	2628	2	2.0
	13.20	100	120	20	40	2668	2	2.0
	13.40	100	120	20	40	2708	2	2.0
	13.60	100	120	20	40	2748	2	2.0
	13.80	100	120	20	40	2788	2	2.0
14.00		90	110	20	40	2828	2	2.2
	14.20	90	110	20	40	2868	2	2.2
	14.40	110	140	30	60	2928	3	2.7
	14.60	110	140	30	60	2988	3	2.7
	14.80	110	140	30	60	3048	3	2.7

15.00	100	135	35	70	3118	3.5	3.5	Keras
15.20	100	135	35	70	3188	3.5	3.5	
15.40	110	140	30	60	3248	3	2.7	
15.60	120	150	30	60	3308	3	2.5	
15.80	120	150	30	60	3368	3	2.5	
16.00	120	150	30	60	3428	3	2.5	
16.20	120	150	30	60	3488	3	2.5	
16.40	120	150	30	60	3548	3	2.5	
16.60	130	160	30	60	3608	3	2.3	
16.80	130	170	40	80	3688	4	3.1	
17.00	130	170	40	80	3768	4	3.1	
17.20	130	175	45	90	3858	4.5	3.5	
17.40	130	175	45	90	3948	4.5	3.5	
17.60	130	175	45	90	4038	4.5	3.5	
17.80	130	175	45	90	4128	4.5	3.5	
18.00	130	175	45	90	4218	4.5	3.5	
18.20	130	175	45	90	4308	4.5	3.5	
18.40	130	175	45	90	4398	4.5	3.5	
18.60	130	175	45	90	4488	4.5	3.5	
18.80	130	175	45	90	4578	4.5	3.5	
19.00	130	175	45	90	4668	4.5	3.5	
19.20	150	185	35	70	4738	3.5	2.3	
19.40	150	185	35	70	4808	3.5	2.3	
19.60	150	185	35	70	4878	3.5	2.3	
19.80	150	185	35	70	4948	3.5	2.3	
20.00	150	185	35	70	5018	3.5	2.3	


Lampiran 9 Denah lantai 1 dan 2



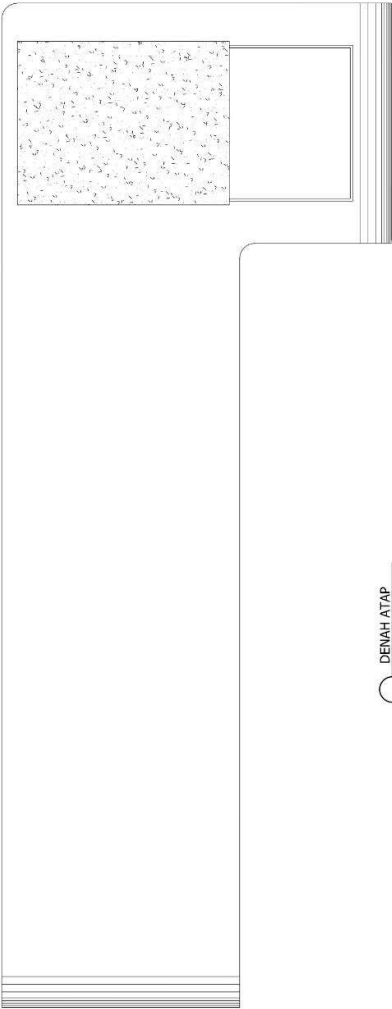
Lampiran 10 Denah lantai 3 dan 4



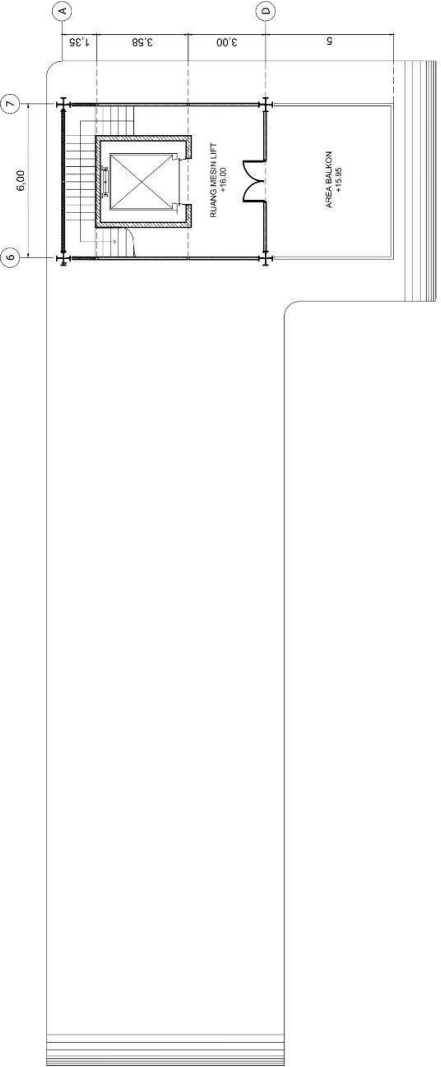
# Lampiran 11 Denah atap

KETERANGAN	
	
	<b>UNIVERSITAS GALUH CIAMIS</b> JUDUL PENELITIAN REDESIGN STRUKTUR GEDUNG ASBIP BERANDA PROGRES JANGKARAN PERUMAHAN MENGGUNAKAN SOFTWARE ETABS
	<b>PEMBIMBING UTAMA</b>  IR. YANTI DEWIANA S.T., M.T. NIK. 311270447
	<b>PEMBIMBING PENDAMPING</b>  IR. TAUFIK MARTHA S.Pd., M.T. NIK. 311270803 DOSEN PENUGUJI
	NIM.  DEKAN
	IR. HERIS SYAMSURI S.T., M.T. NIK. 311270158 <b>DIGAMBAR</b>
	FANRI MUHAMMAD TAUFIK NIK. 7011200008 <b>JUDUL GAMBAR</b> MENGGAMBAR DENAH
	<b>SKALA NO. GAMBAR HALAMAN</b> <b>1:150 02</b>

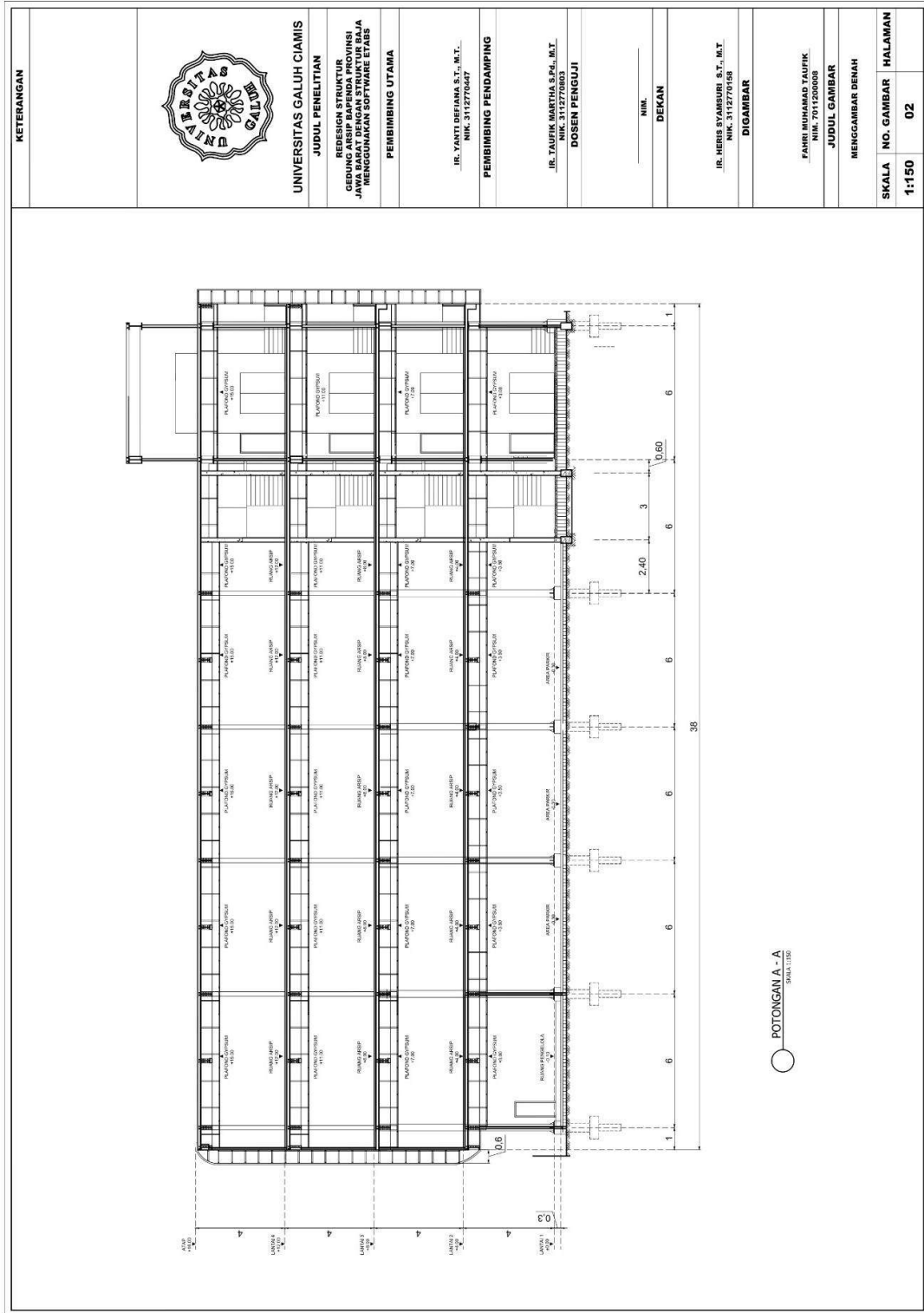


○ DENAH ATAP  
SKALA 1:150




○ DENAH LANTAI 5  
SKALA 1:150

Lampiran 12 Potongan memanjang



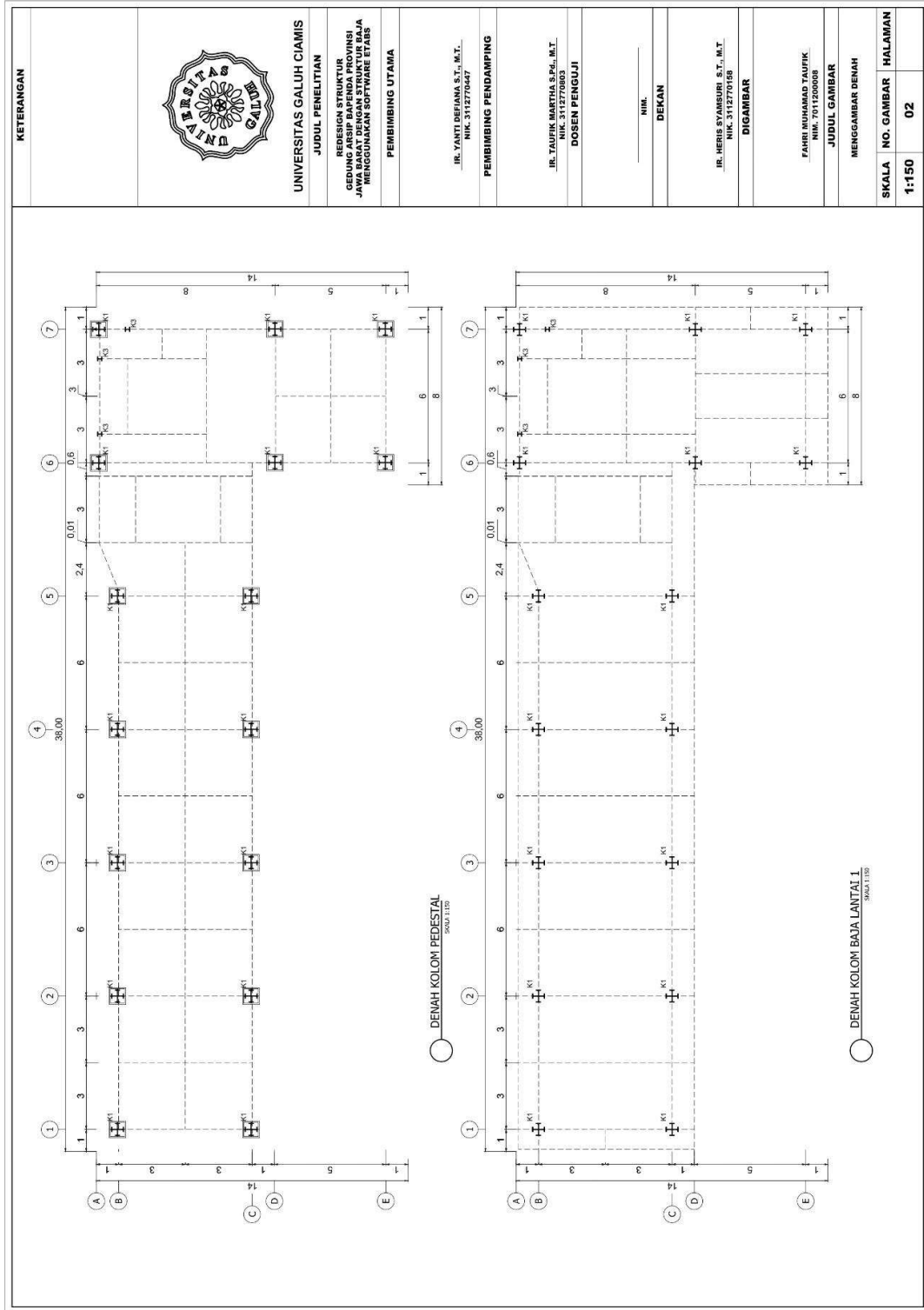
POTONGAN A-A

<b>KETERANGAN</b>	
 <p><b>UNIVERSITAS GALUH CIAMIS</b></p> <p><b>JUDUL PENELITIAN</b> REDESIGN STRUKTUR GEDUNG ARSIP BAPENDA PROVINSI JAWA BARU MENGGUNAKAN SOFTWARE ETABS</p> <p><b>PEMBIMBING UTAMA</b> IR. YANTI DEWIANA S.T., M.T. NIK. 3112770447</p> <p><b>PEMBIMBING PENDAMPING</b> IR. TAUFIK MARTHA S.Pd., M.T. NIK. 3112770803</p> <p><b>DOSEN PENGUJI</b> _____ NIK. _____ DEKAN _____</p> <p>IR. HERIS SYAMBURI S.T., M.T. NIK. 3112770150 <b>DIGAMBAR</b></p> <p>FANIR ANWARAL TAUFIK NIK. 301200008</p> <p><b>JUDUL GAMBAR</b> MENGAMBAR DENAH</p>	
<b>SKALA</b>	<b>HALAMAN</b>
1:150	02

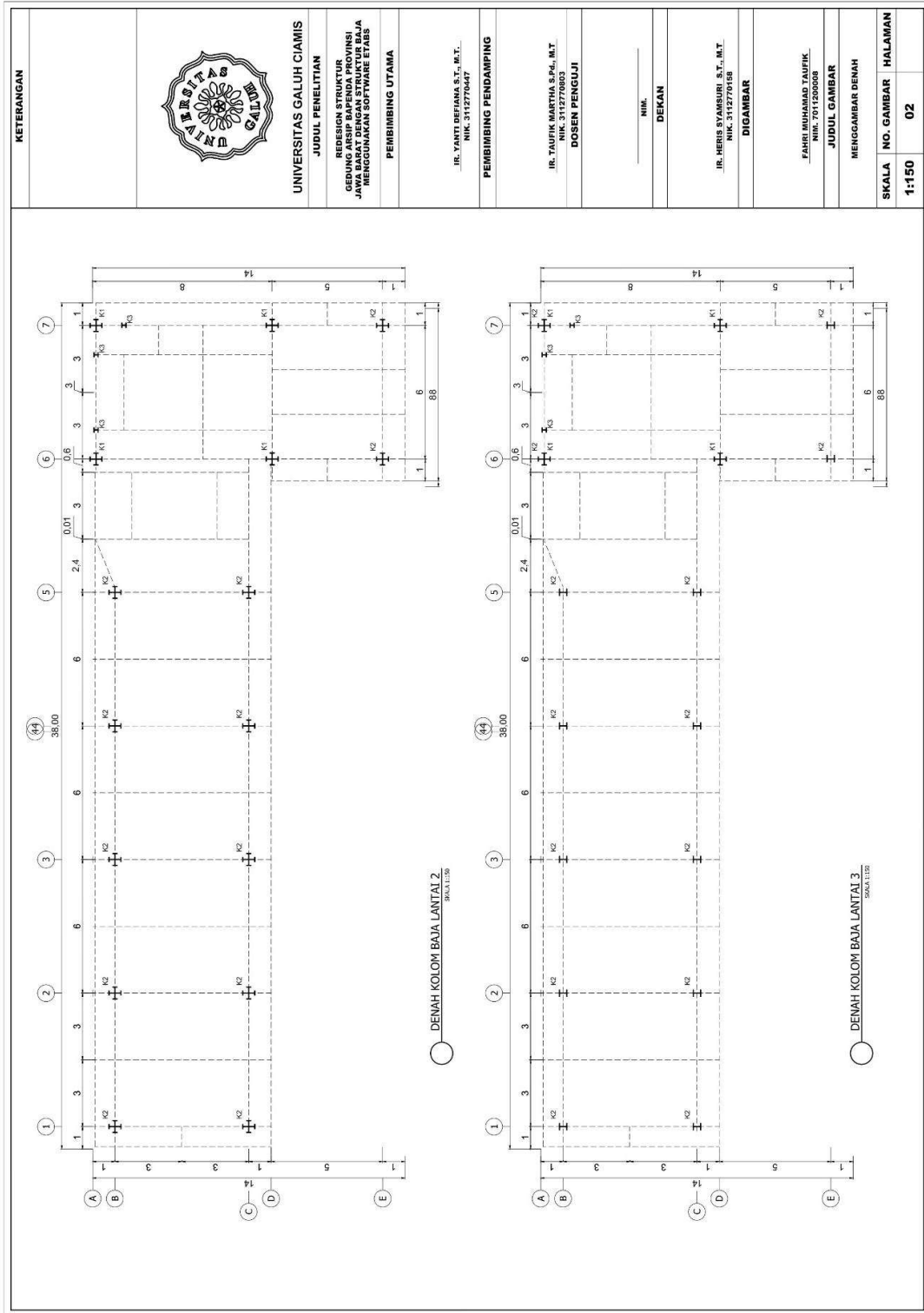




Lampiran 14 Denah kolom pedestal dan 1

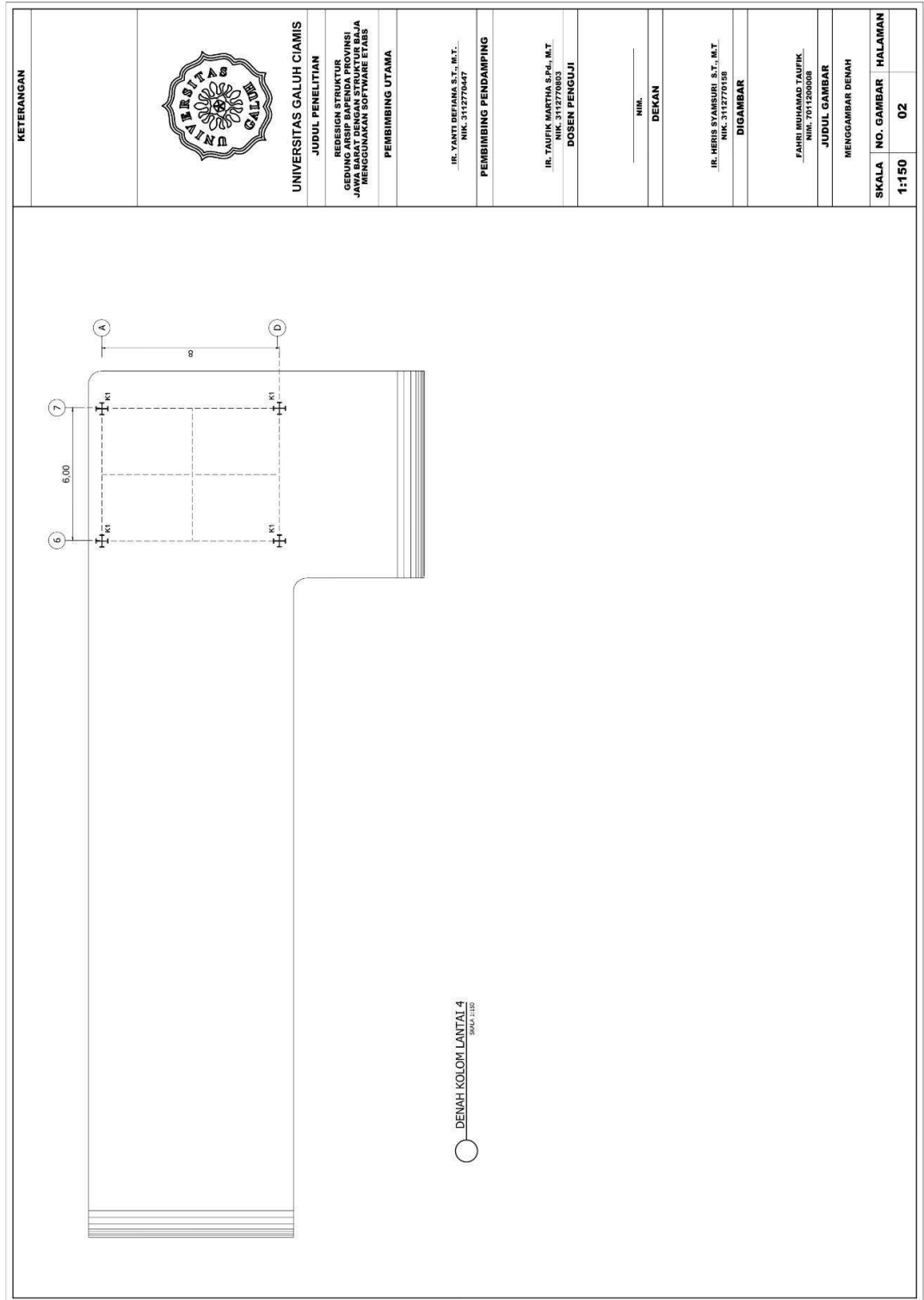


Lampiran 15 Denah kolom baja lantai 2 dan 3

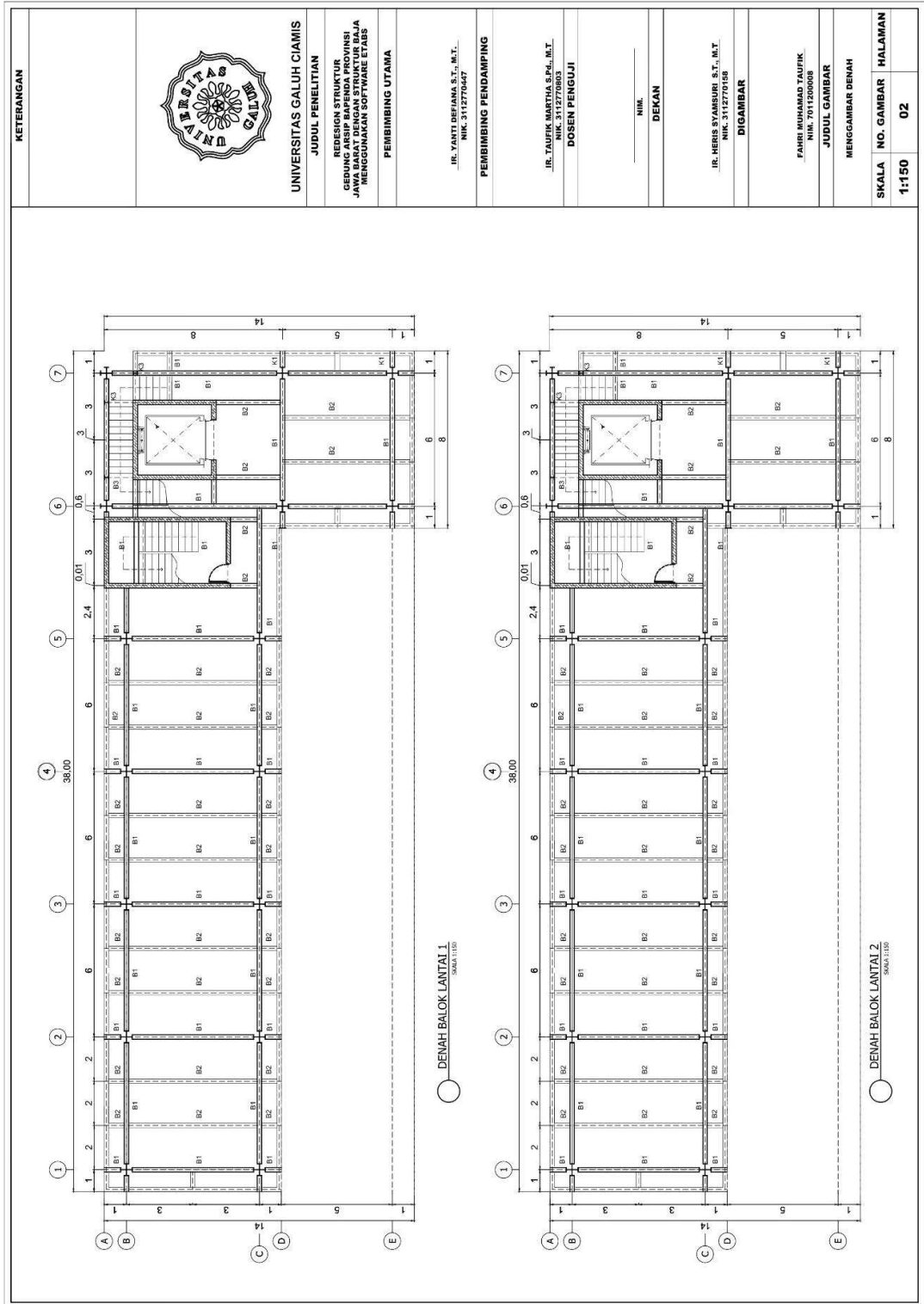


KETERANGAN	
	
<b>UNIVERSITAS GALUH CIAMIS</b> JUDUL PENELITIAN REDESIGN STRUKTUR GEDUNG ANSIP BAPENDA PROVINSI JAWA BARU MENGGUNAKAN SOFTWARE ETABS	
PEMBIMBING UTAMA _____ NIM. _____ DEKAN	
PEMIMPING PENDAMPING _____ NIM. _____ DOSEN PENGUJI	
_____ NIM. _____ DIGAMBAR	
_____ NIM. _____ MENGGAMBAR DENAH	
SKALA	HALAMAN
1:150	02

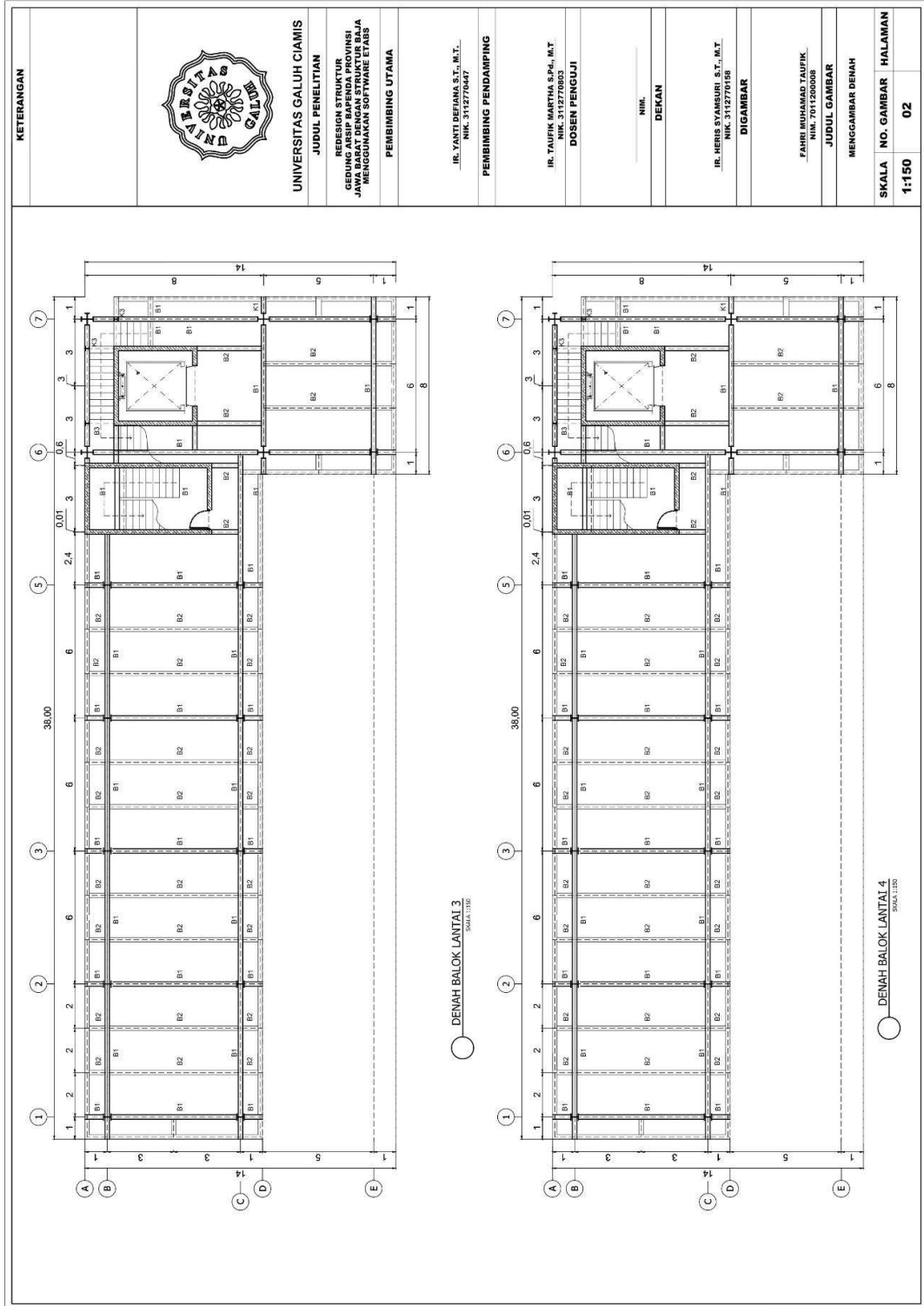
Lampiran 16 Denah kolom baja lantai 4



Lampiran 17 Denah balok baja lantai 1 dan 2



Lampiran 18 Denah balok lantai 3 dan 4




Lampiran 19 Detail penampang kolom dan balok

DETAIL PROFIL ELEMEN KOLOM		K1	K2	K3
TYPE BALOK				
PENAMPANG				
LANTAI	1.2, 3 dan 4	3 dan 4	1.2, 3 dan 4	
JENIS PROFIL	I - WIDE FLANK	I - WIDE FLANK	I - WIDE FLANK	
DIMENSI	588 x 300 x 16 x 20 mm	450 x 200 x 9 x 14 mm	400 x 200 x 9 x 14 mm	
TINGGI KOLOM	4000 mm	4000 mm	4000 mm	
JARAK PENGAKU	1500 mm	1500 mm	1500 mm	
TEBAL PENGAKU	PLAT TEBAL 20 mm	PLAT TEBAL 20 mm	PLAT TEBAL 20 mm	
MUTU BAJA	ss - 400	ss - 400	ss - 400	
f <sub>y</sub>	245 MPa	245 MPa	245 MPa	
f <sub>u</sub>	510 MPa	510 MPa	510 MPa	

DETAIL PROFIL ELEMEN BALOK		B1	B2	B3	B4	BRACING
TYPE BALOK						
FUNGSI	BALOK INDUK	BALOK ANAK	BALOK TANGGA	BALOK LIFT		
PENAMPANG						
LANTAI	1.2, 3 dan 4	1.2, 3 dan 4	1.2, 3 dan 4	1.2, 3 dan 4		1.2, 3 dan 4
JENIS PROFIL	I - WIDE FLANK	I - WIDE FLANK	I - WIDE FLANK	I - WIDE FLANK		I - WIDE FLANK
DIMENSI	500 x 200 x 10 x 16 mm	500 x 200 x 10 x 16 mm	400 x 200 x 8 x 13 mm	400 x 200 x 8 x 13 mm		400 x 200 x 8 x 13 mm
BENTANG	6000 mm	6000 mm	6000 mm	6000 mm		6000 mm
JARAK PENGAKU	1500 mm	1500 mm	1500 mm	1500 mm		1500 mm
TEBAL PENGAKU	PLAT TEBAL 20 mm	PLAT TEBAL 20 mm	PLAT TEBAL 20 mm	PLAT TEBAL 20 mm		PLAT TEBAL 20 mm
MUTU BAJA	ss - 400	ss - 400	ss - 400	ss - 400		ss - 400
f <sub>y</sub>	245 MPa	245 MPa	245 MPa	245 MPa		245 MPa
f <sub>u</sub>	510 MPa	510 MPa	510 MPa	510 MPa		510 MPa

**KETERANGAN**



**UNIVERSITAS GALUH CIAMIS**  
**JUDUL PENELITIAN**  
 REDESIGN STRUKTUR  
 GEDUNG ARSIP BAPENDA PROVINSI  
 JAWA BARAT MENGGUNAKAN SOFTWARE ETABS

**PEMBIMBING UTAMA**  
 IR. YANTI DEWIANA S.P., M.T.  
 NIK. 3112770847

**PEMBIMBING PENDAMPING**  
 IR. TALFIN MARTHA S.Pd., M.T.  
 NIK. 3112770803  
**DOSEN PENGUJI**  
 NIK. \_\_\_\_\_  
**DEKAN**  
 IR. HERIS SYAMSURI S.T., M.T.  
 NIK. 3112770158

**DIGAMBAR**  
 FAHRI MUHAMMAD RAUFIK  
 NIK. 7011200108

**JUDUL GAMBAR**  
 MENGGAMBAR DETAIL

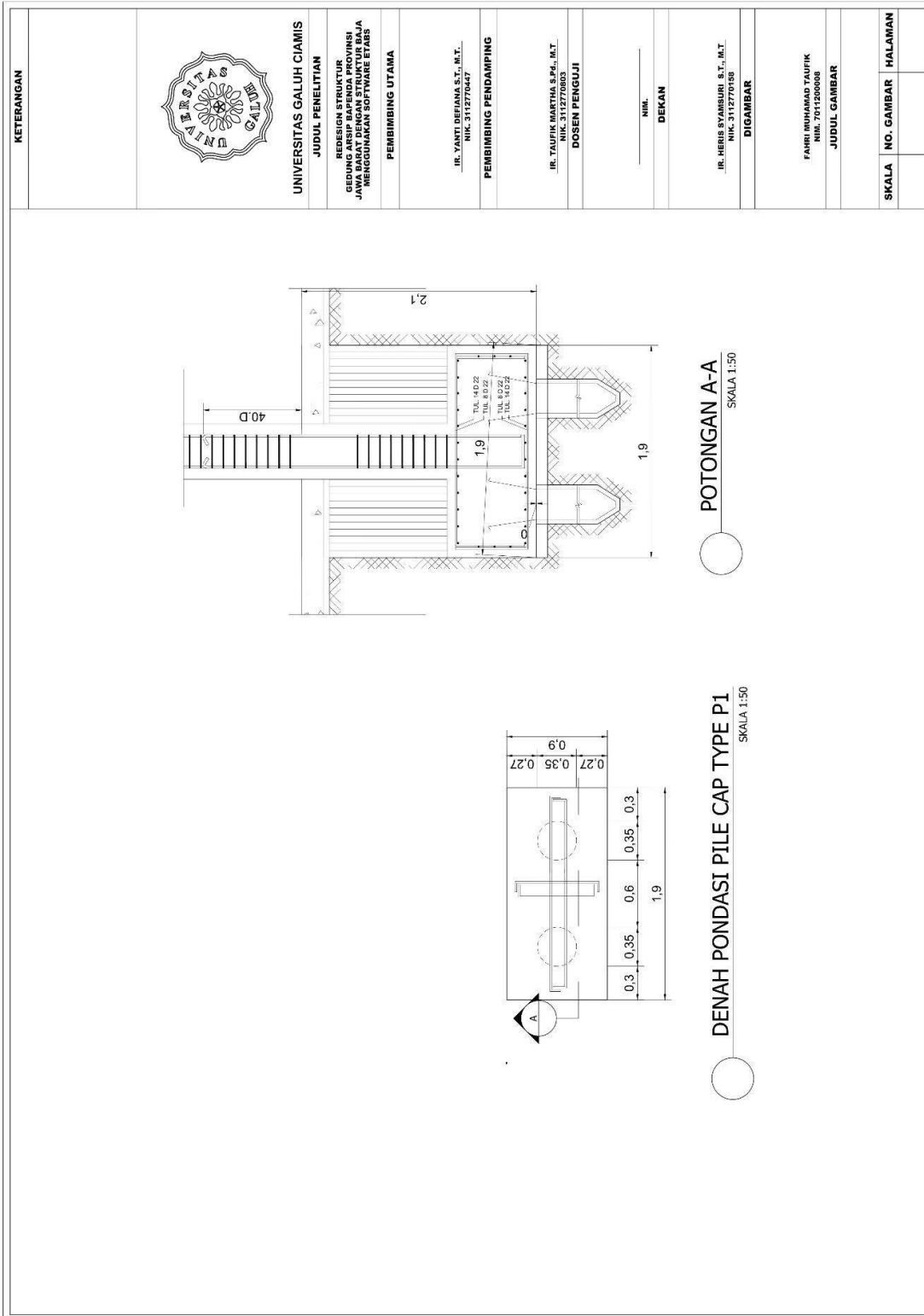
**SKALA** | **NO. GAMBAR** | **HALAMAN**  
 1:50 | 02







Lampiran 22 Detail Pilecap



Lampiran 23 Detail Shearwall

